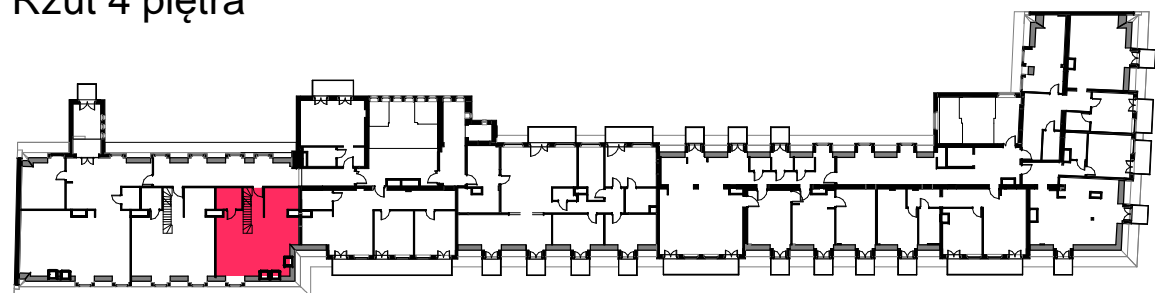


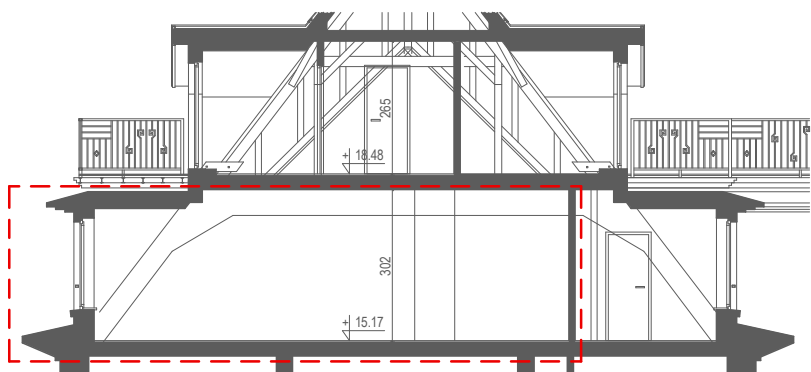
OGRODY KRÓLOWEJ BONY

UL. KRÓLOWEJ BONY 13 / KSIĘCIA ZIEMOWITA 10, GLIWICE

Lokalizacja
Rzut 4 piętra



Przekrój pogładowy mieszkania, skala 1:150

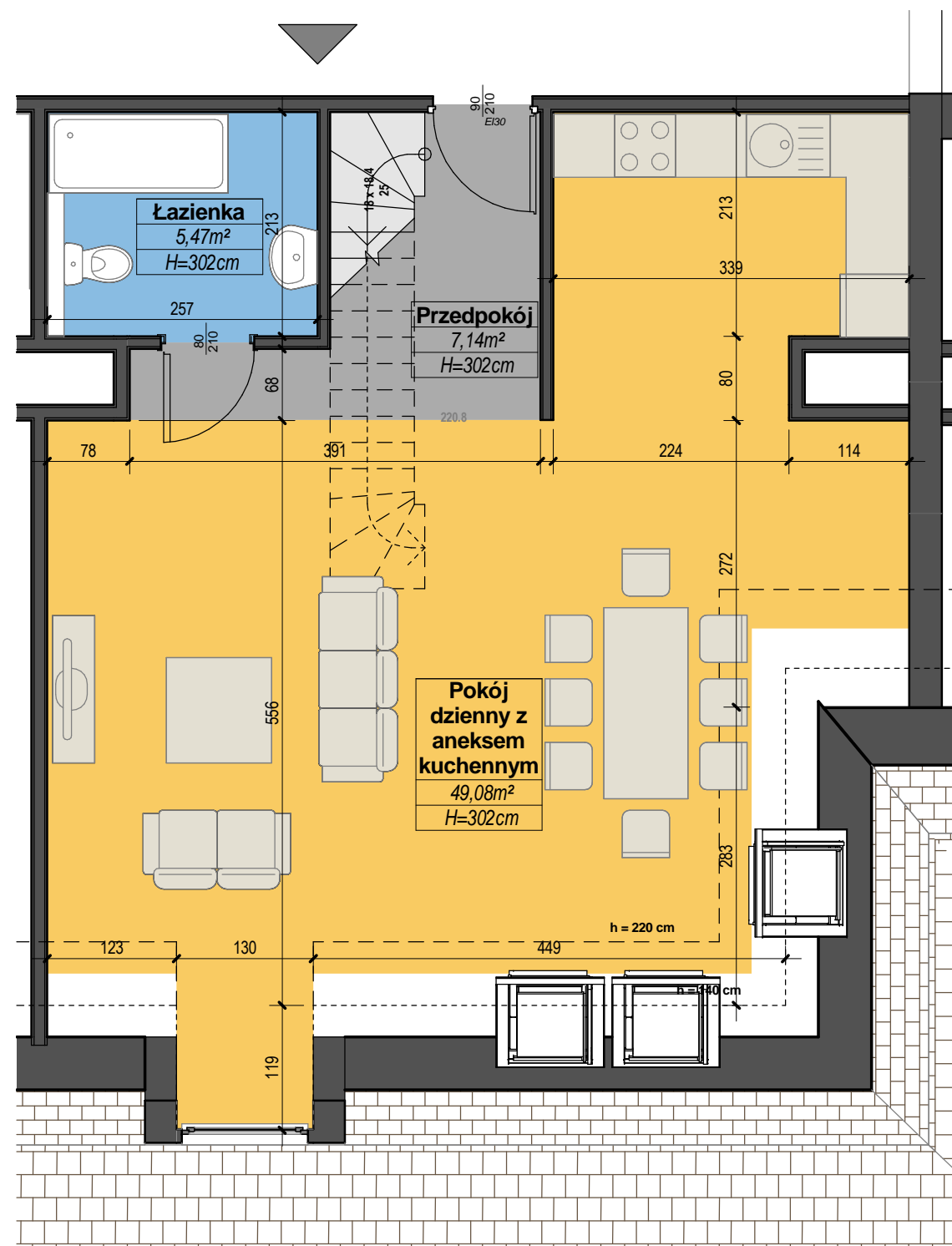


Mieszkanie M13/24 - zestawienie powierzchni:

	Nazwa pomieszczenia - poziom główny	Pow.
■	Przedpokój	7,14 m ²
■	Pokój dzienny z aneksem kuchennym	49,08 m ²
■	Łazienka	5,47 m ²
	Powierzchnia użytkowa:	61,69 m²

Całkowita powierzchnia użytkowa: 88,93 m²

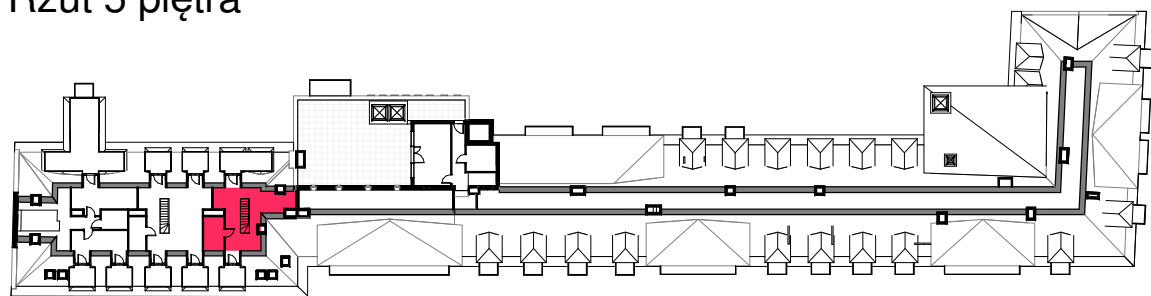
Plan mieszkania, skala 1:60



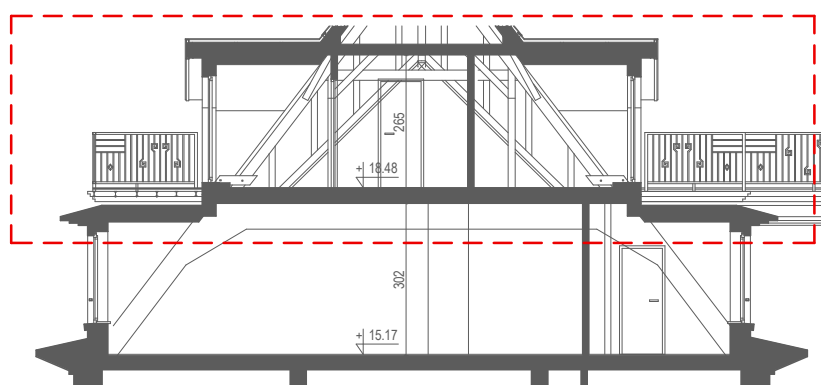
OGRODY KRÓLOWEJ BONY

UL. KRÓLOWEJ BONY 13 / KSIĘCIA ZIEMOWITA 10, GLIWICE

Lokalizacja
Rzut 5 piętra



Przekrój poglądowy mieszkania, skala 1:150

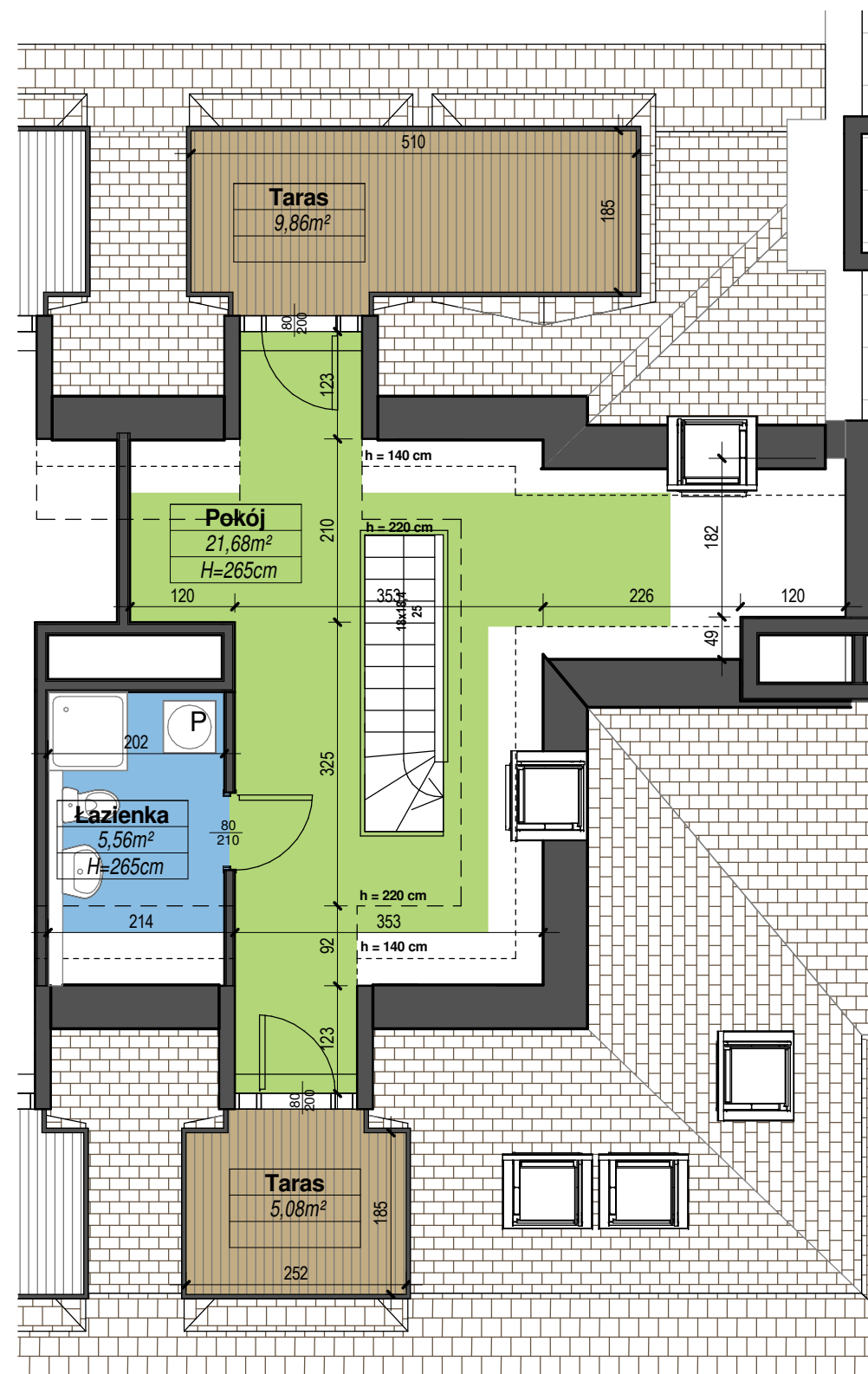


Mieszkanie M13/24 - zestawienie powierzchni:

	Nazwa pomieszczenia - poddasze	Pow.
■	Pokój	21,68 m ²
■	Łazienka	5,56 m ²
	Powierzchnia użytkowa:	27,24 m ²

Całkowita powierzchnia użytkowa: 88,93 m²

Plan mieszkania, skala 1:75



INWESTOR:

Radan Sp. z o.o. - siedziba
ul. Bojkowska 59C
44-100 Gliwice
tel. +48 32 338 08 00
e-mail: radan@radan.com.pl
http://www.radan.com.pl



PROJEKTANT GŁÓWNY:

ArKuS Biuro Projektowo-Doradcze
Marek Gachowski
Plac Piastów 6/1B
44-100 Gliwice
tel. +48 32 238 83 25
e-mail: arkus@arkus.pl
www.arkus.pl

SKALA PLANU 1:75 0 1 2 3 4 5m

ul. Królowej Bony

13/24
PODDASZE