

Gliwice ul. Królowej Bony 13

Pietro IV i V

Mieszkanie nr 25

**Powierzchnia użytkowa - 105,81 m<sup>2</sup>**

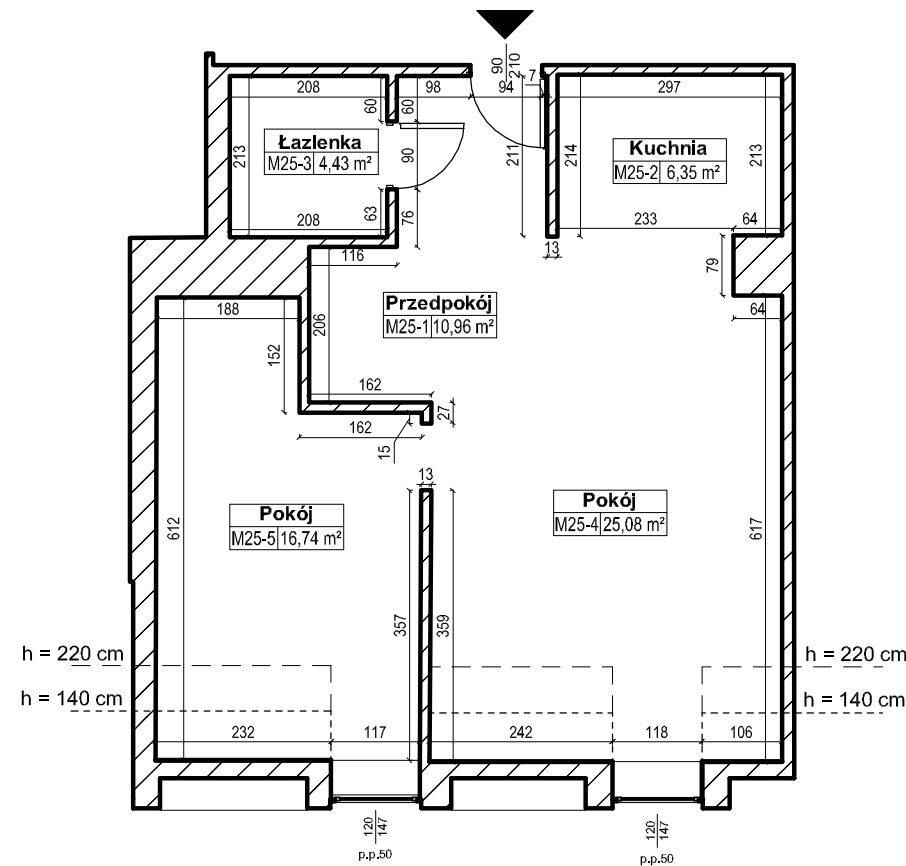
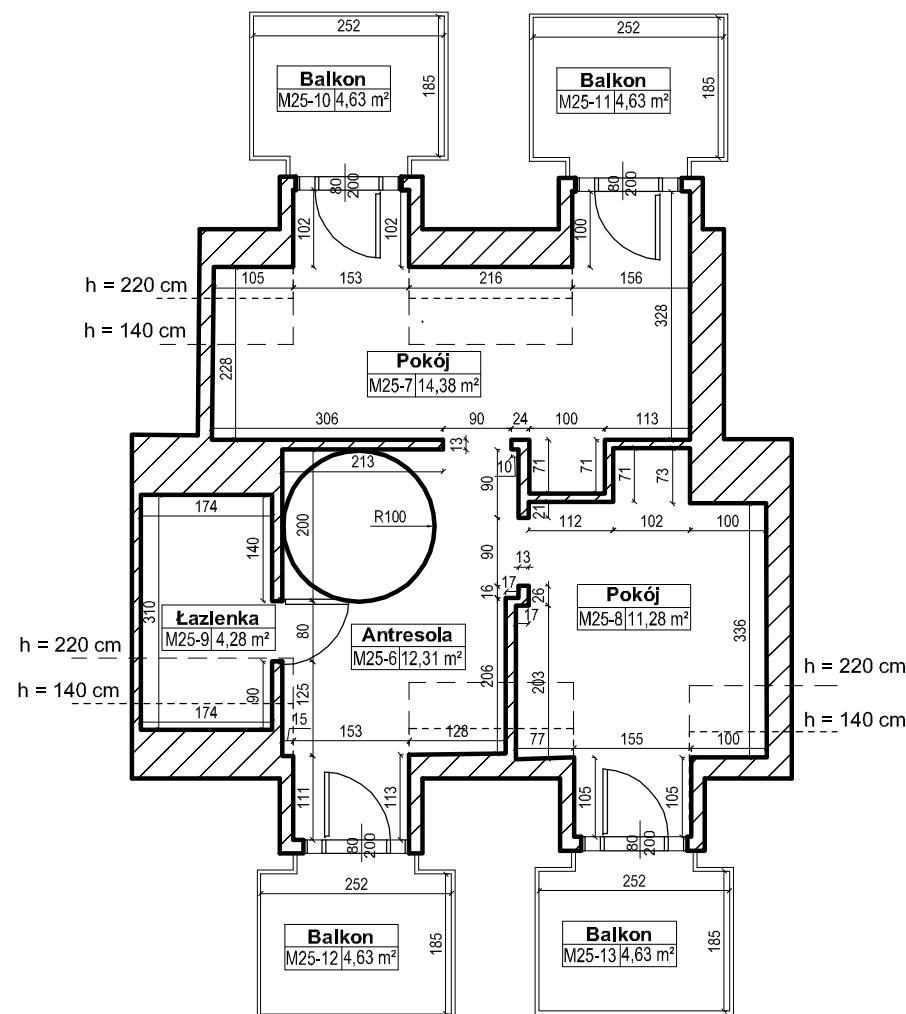
Wysokość pomieszczeń - 2,90 m IV piętro

Wysokość pomieszczeń - 2,70 m V piętro

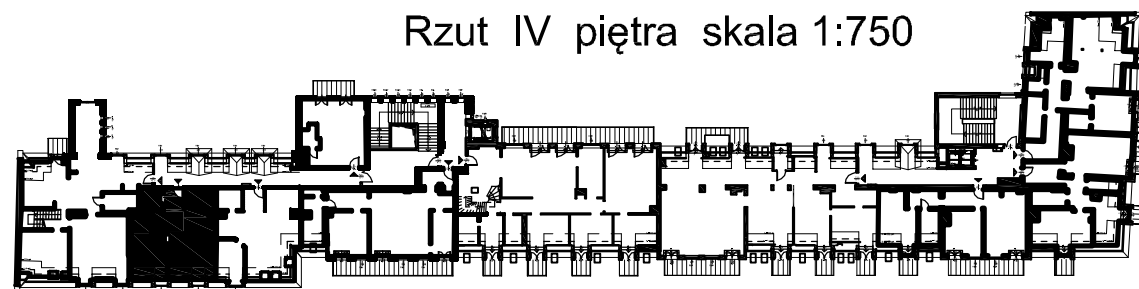
Rzut mieszkania nr 25  
V piętro

Rzut mieszkania nr 25  
IV piętro

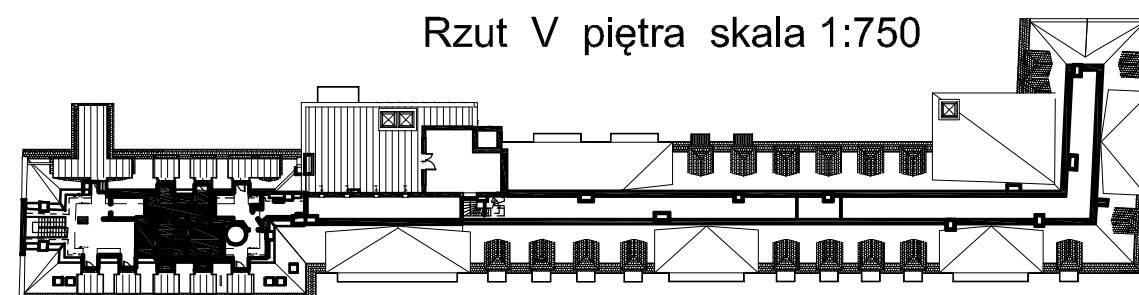
SKALA 1:100 0 1 2 3 4 5m



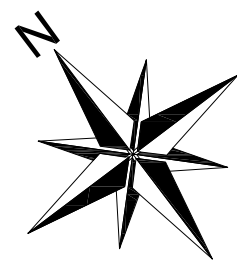
Rzut IV piętra skala 1:750



Rzut V piętra skala 1:750



Mieszkanie nr 25		
Nr pom.	Nazwa pom.	Pow.
M25 -1	Przedpokój	10,96 m <sup>2</sup>
M25 -2	Kuchnia	6,35 m <sup>2</sup>
M25 -3	Łazienka	4,43 m <sup>2</sup>
M25 -4	Pokój	25,08 m <sup>2</sup>
M25 -5	Pokój	16,74 m <sup>2</sup>
M25 -6	Antresola	12,31 m <sup>2</sup>
M25 -7	Pokój	14,38 m <sup>2</sup>
M25 -8	Pokój	11,28 m <sup>2</sup>
M25 -9	Łazienka	4,28 m <sup>2</sup>
<b>POWIERZCHNIA UŻYTKOWA</b>		<b>105,81 m<sup>2</sup></b>
M25 -10	Balkon	4,63 m <sup>2</sup>
M25 -11	Balkon	4,63 m <sup>2</sup>
M25 -12	Balkon	4,63 m <sup>2</sup>
M25 -13	Balkon	4,63 m <sup>2</sup>



Wykonawca :

