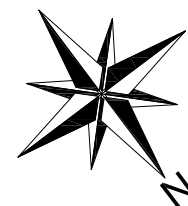


Wykonawca :



RADAN[®] Sp. z o.o.

Deweloper Sp. Komandytowa

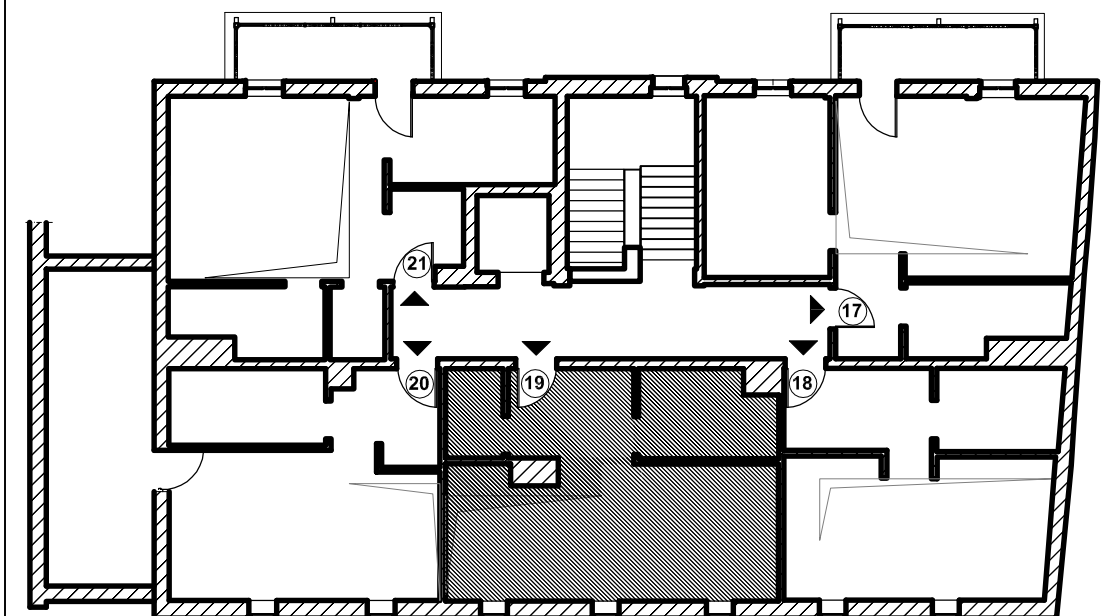
Gliwice ul. Górnych Wałów 23
Kondygnacja: III piętro
Mieszkanie nr 19

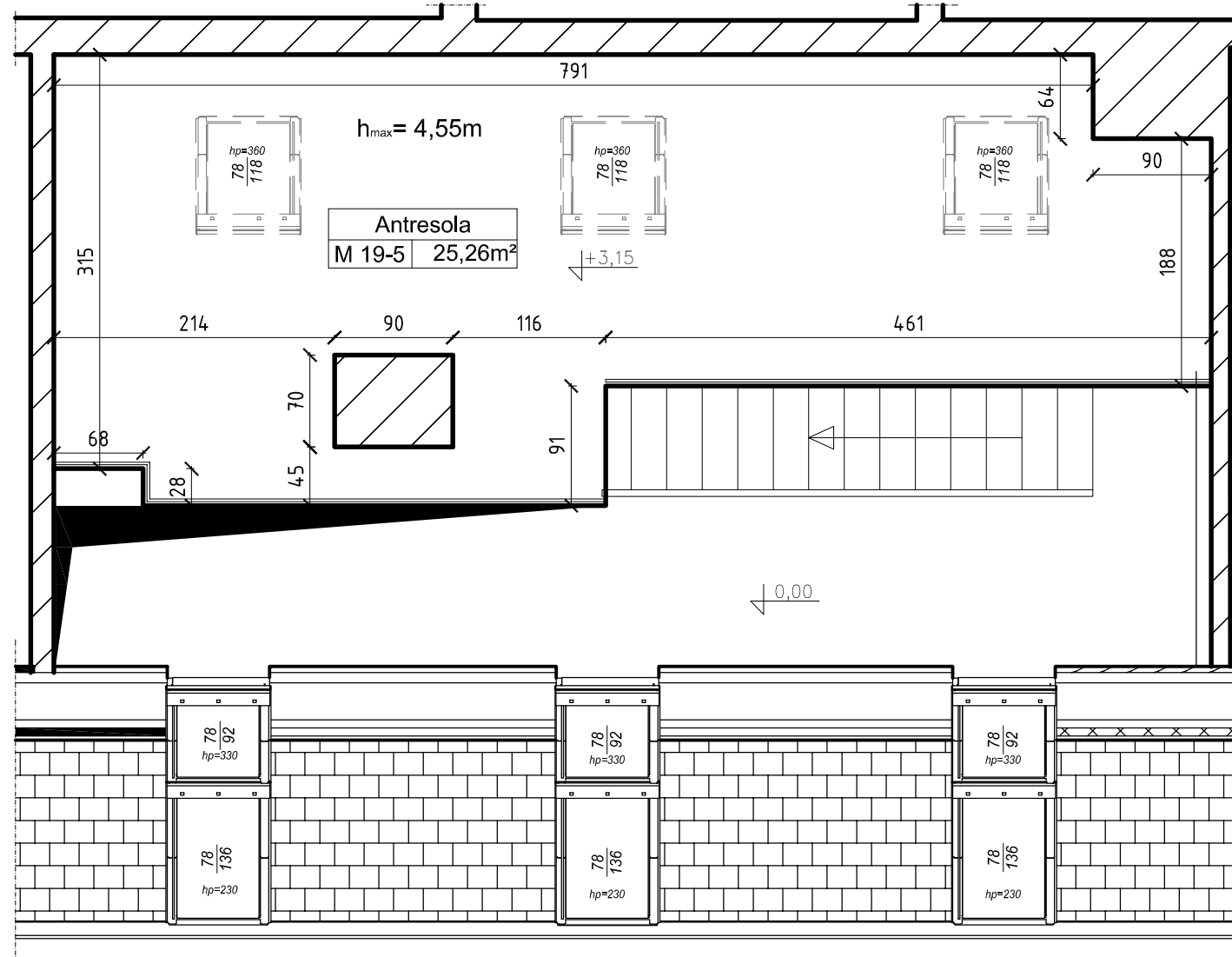
Powierzchnia użytkowa - 76,31 m²

Wysokość pomieszczeń - 2,85 m

| Mieszkanie nr 19 | | |
|------------------------------|---------------------------|----------------------------|
| Nr pom. | Nazwa pom. | Pow. |
| M 19-1 | Łazienka | 8,16 m ² |
| M 19-2 | Przedpokój | 7,82 m ² |
| M 19-3 | Pokój z aneksem kuchennym | 31,49 m ² |
| M 19-4 | Pom. gospodarcze | 3,58 m ² |
| M 19-5 | Antresola | 25,26 m ² |
| Powierzchnia użytkowa | | 76,31 m² |

Rzut III piętra skala 1:200





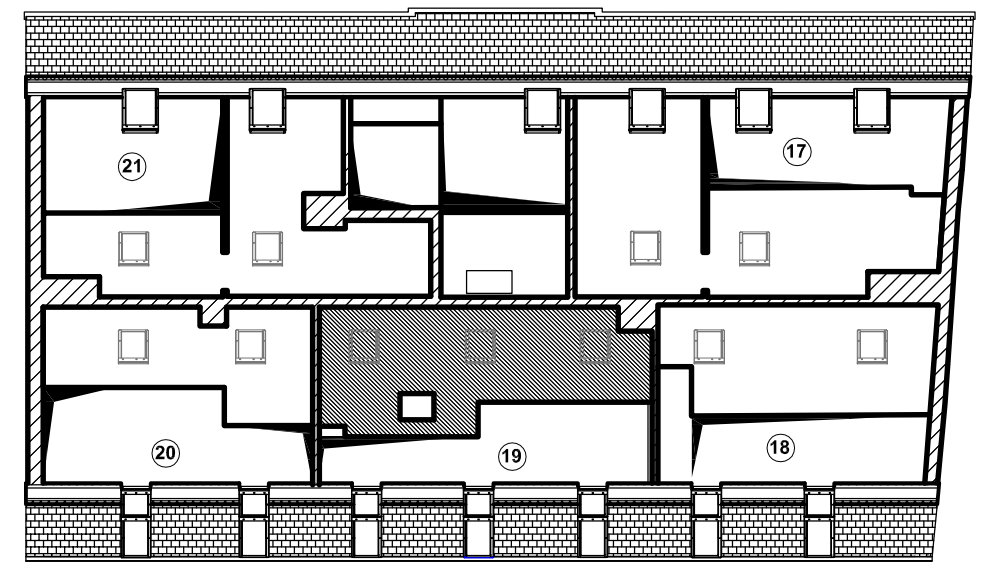
Gliwice ul. Górnych Wałów 23
Kondygnacja: Poddasze
Mieszkanie nr 19

Powierzchnia użytkowa - 76,31 m²

Norma : PN-ISO 9836:1997

| Mieszkanie nr 19 | | |
|------------------------------|---------------------------|----------------------------|
| Nr pom. | Nazwa pom. | Pow. |
| M 19-1 | Łazienka | 8,16 m ² |
| M 19-2 | Przedpokój | 7,82 m ² |
| M 19-3 | Pokój z aneksem kuchennym | 31,49 m ² |
| M 19-4 | Pom. gospodarcze | 3,58 m ² |
| M 19-5 | Antresola | 25,26 m ² |
| Powierzchnia użytkowa | | 76,31 m² |

Rzut poddasza skala 1:200



Wykonawca :

