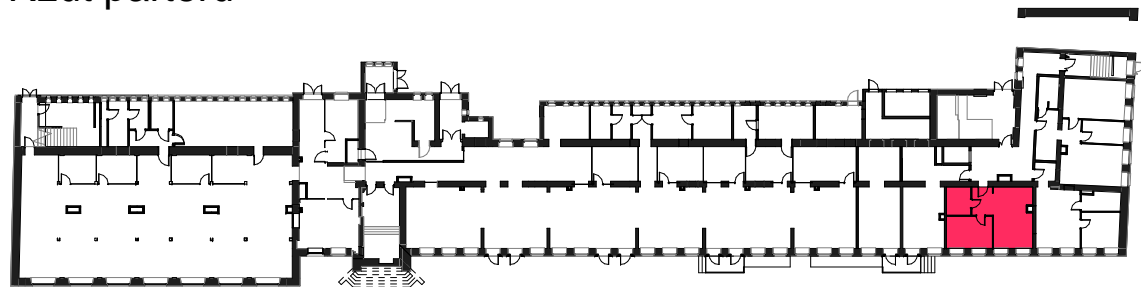


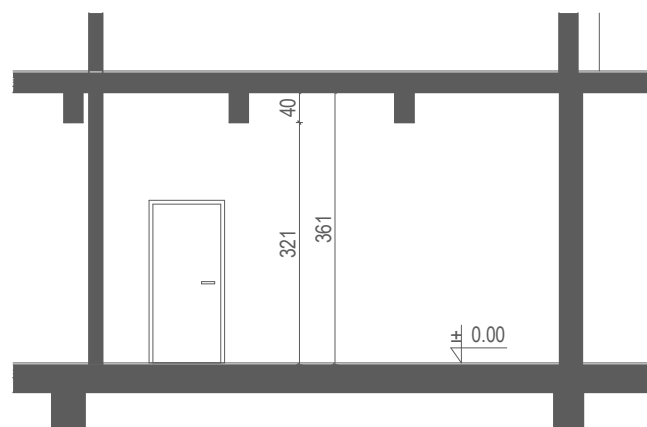
OGRODY KRÓLOWEJ BONY

UL. KRÓLOWEJ BONY 13 / KSIĘCIA ZIEMOWITA 10, GLIWICE

Lokalizacja mieszkania,
Rzut parteru



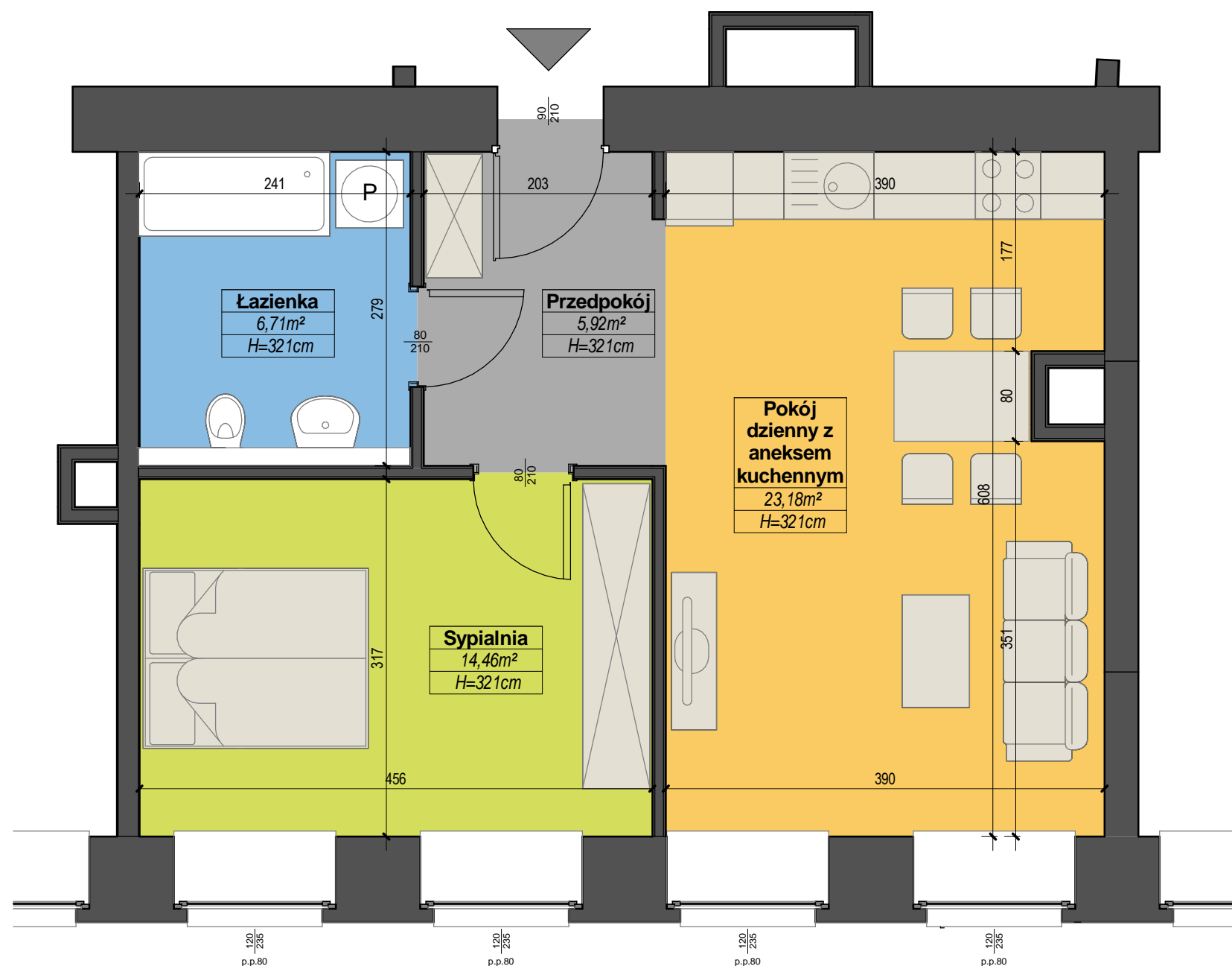
Przekrój pogładowy mieszkania, skala 1:100



Mieszkanie M10/3 - zestawienie powierzchni:

	Nazwa pomieszczenia	Pow.
■	Przedpokój	5,92 m ²
■	Pokój dzienny z aneksem kuchennym	23,18 m ²
■	Sypialnia	14,46 m ²
■	Łazienka	6,71 m ²
Powierzchnia użytkowa :		50,27 m²

Plan mieszkania, skala 1:50



INWESTOR:

Radan Sp. z o.o. - siedziba
ul. Bojkowska 59C
44-100 Gliwice
tel. +48 32 338 08 00
e-mail: radan@radan.com.pl
http://www.radan.com.pl



PROJEKTANT GŁÓWNY:

ArKuS Biuro Projektowo-Doradcze
Marek Gachowski
Plac Piastów 6/1B
44-100 Gliwice
tel. +48 32 238 83 25
e-mail: arkus@arkus.pl
www.arkus.pl

SKALA PLANU 1:50



ul. Księcia Ziemowita

10/3