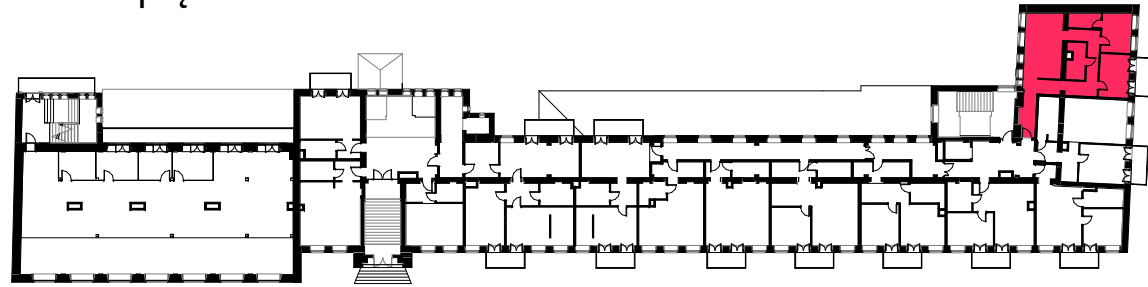


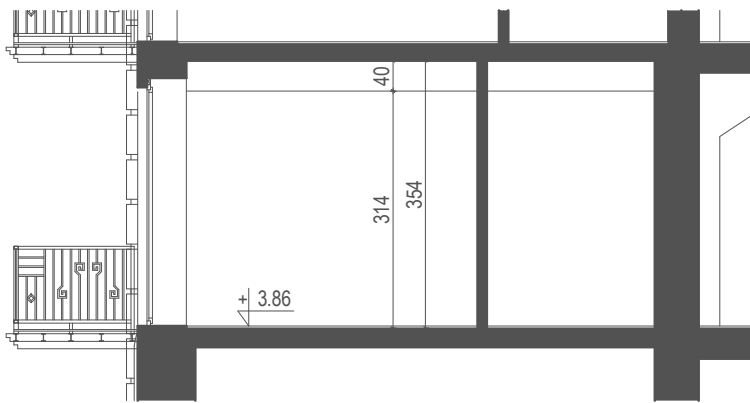
OGRODY KRÓLOWEJ BONY

UL. KRÓLOWEJ BONY 13 / KSIĘCIA ZIEMOWITA 10, GLIWICE

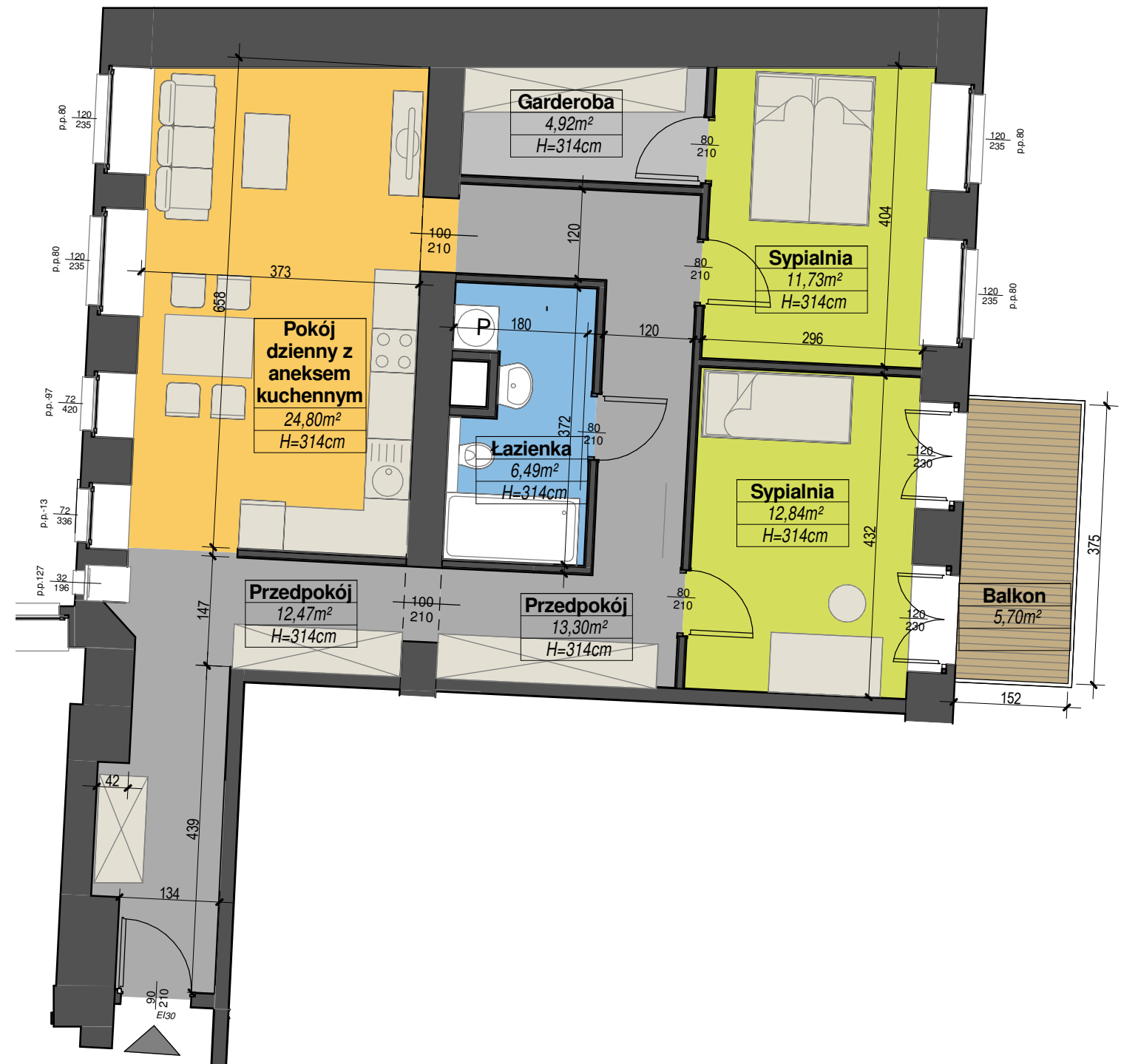
Lokalizacja mieszkania,
Rzut 1 piętra



Przekrój poglądowy mieszkania, skala 1:100



Plan mieszkania, skala 1:75



Mieszkanie M10/4 - zestawienie powierzchni:

	Nazwa pomieszczenia	Pow.
■	Przedpokój	12,47 m ²
■	Pokój dzienny z aneksem kuchennym	24,80 m ²
■	Przedpokój	13,30 m ²
■	Sypialnia	12,84 m ²
■	Sypialnia	11,73 m ²
■	Garderoba	4,92 m ²
■	Łazienka	6,49 m ²
Powierzchnia użytkowa :		86,55 m²

INWESTOR:

Radan Sp. z o.o. - siedziba
ul. Bojkowska 59C
44-100 Gliwice
tel. +48 32 338 08 00
e-mail: radan@radan.com.pl
http://www.radan.com.pl



PROJEKTANT GŁÓWNY:

Arkus Biuro Projektowo-Doradcze
Marek Gachowski
Plac Piastów 6/1B
44-100 Gliwice
tel. +48 32 238 83 25
e-mail: arkus@arkus.pl
www.arkus.pl

Balkon
1.11
5,70m²

ul. Księcia Ziemowita

SKALA PLANU 1:75 0 1 2 3 4 5m

10/4