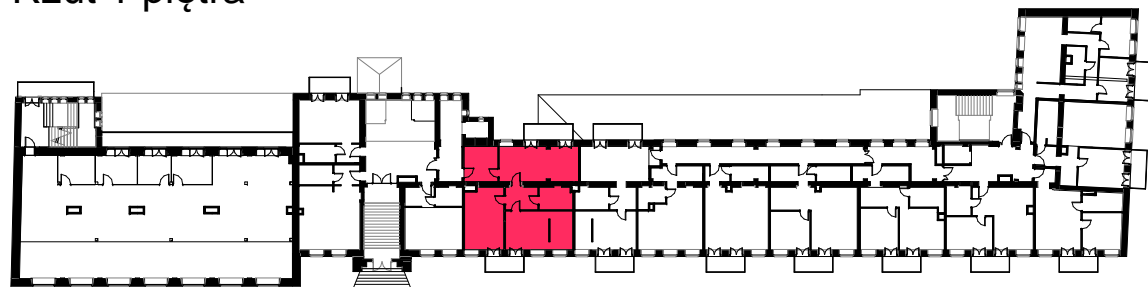


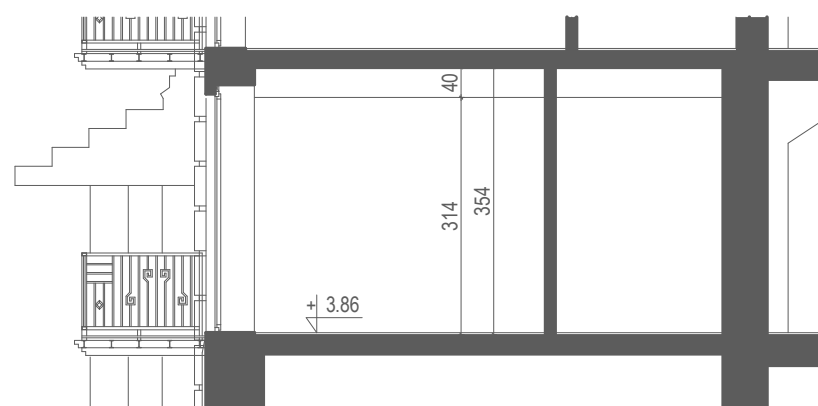
OGRODY KRÓLOWEJ BONY

UL. KRÓLOWEJ BONY 13 / KSIĘCIA ZIEMOWITA 10, GLIWICE







Lokalizacja
Rzut 1 piętra



Przekrój poglądowy mieszkania, skala 1:100



Mieszkanie M13/1 - zestawienie powierzchni:

	Nazwa pomieszczenia	Pow.
	Przedpokój	11,73 m ²
	Pokój dzienny z aneksem kuchennym	27,33 m ²
	Przedpokój	7,31 m ²
	Łazienka	7,45 m ²
	Sypialnia	25,41 m ²
	Sypialnia	23,45 m ²
Powierzchnia użytkowa:		102,68 m²

Plan mieszkania, skala 1:75



INWESTOR:

Radan Sp. z o.o. - siedziba
ul. Bojkowska 59C
44-100 Gliwice
tel. +48 32 338 08 00
e-mail: radan@radan.com.pl
http://www.radan.com.pl



PROJEKTANT GŁÓWNY:

ArKuS Biuro Projektowo-Doradcze
Marek Gachowski
Plac Piastów 6/1B
44-100 Gliwice
tel. +48 32 238 83 25
e-mail: arkus@arkus.pl
www.arkus.pl

SKALA PLANU 1:75 0 1 2 3 4 5m

ul. Królowej Bony

13/1