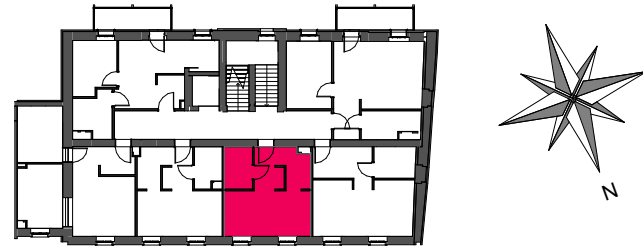


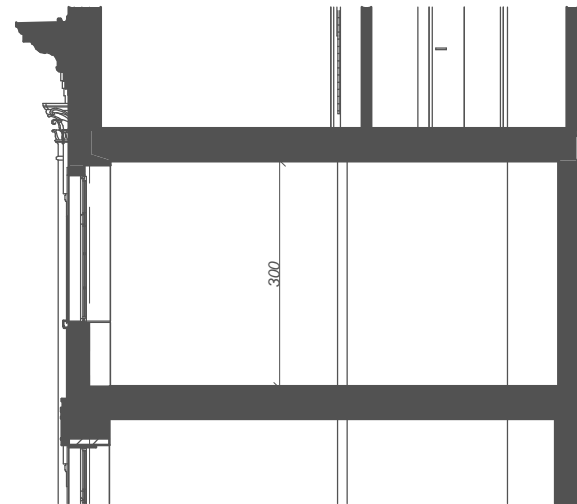
# OGRODY KRÓLOWEJ BONY

## UL. GÓRNYCH WAŁÓW 23, GLIWICE




Lokalizacja  
Rzut 2 piętra



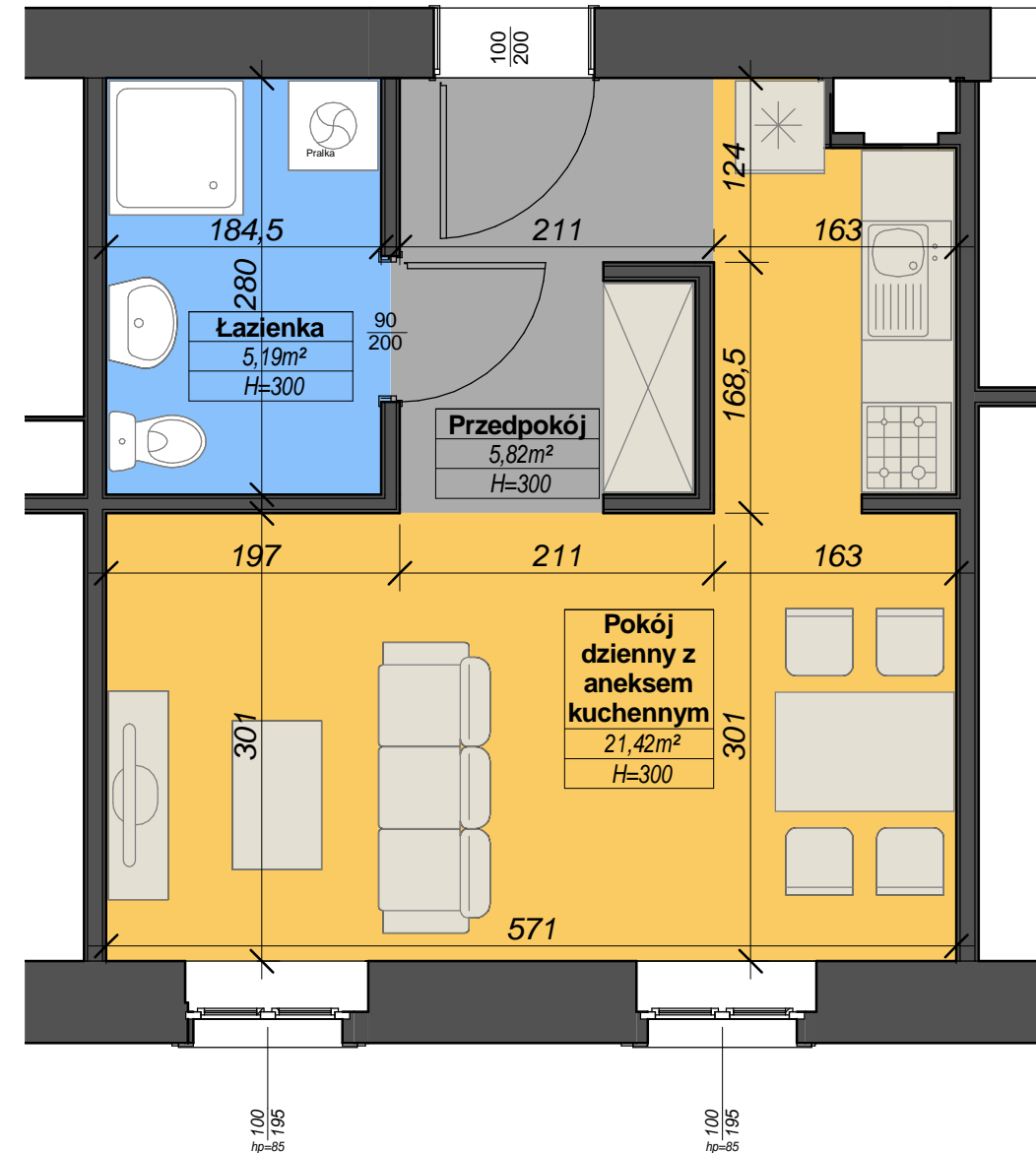
Przekrój poglądowy mieszkania, skala 1:100



Mieszkanie M 13- zestawienie powierzchni:

	Nazwa pomieszczenia	Pow.
	Przedpokój	5,82 m <sup>2</sup>
	Pokój dzienny z aneksem kuchennym	21,42 m <sup>2</sup>
	Łazienka	5,19 m <sup>2</sup>
	<b>Powierzchnia użytkowa :</b>	<b>32,43 m<sup>2</sup></b>

Plan mieszkania, skala 1:50



INWESTOR:

Radan Sp. z o.o. - siedziba  
ul. Bojkowska 59C  
44-100 Gliwice  
tel. +48 32 338 08 00  
e-mail: radan@radan.com.pl  
http://www.radan.com.pl

**RADAN**<sup>®</sup>



PROJEKTANT GŁÓWNY:

ArKuS Biuro Projektowo-Doradcze  
Marek Gachowski  
Plac Piastów 6/1B  
44-100 Gliwice  
tel. +48 32 238 83 25  
e-mail: arkus@arkus.pl  
www.arkus.pl

SKALA PLANU 1:50



M 13