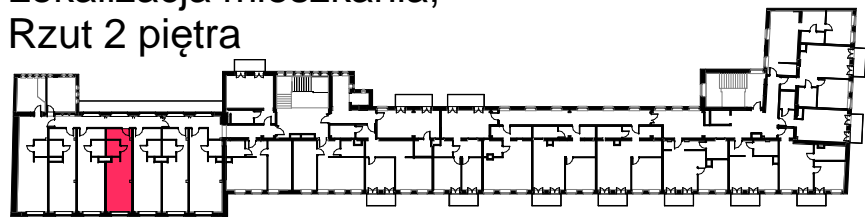


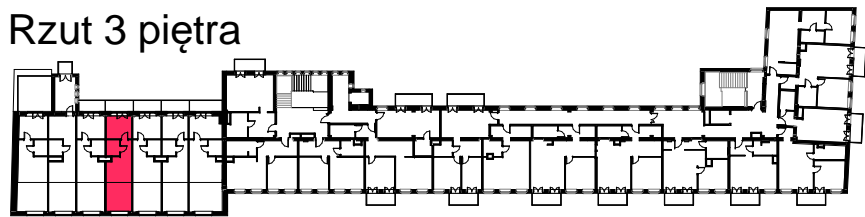
# OGRODY KRÓLOWEJ BONY

UL. KRÓLOWEJ BONY 13 / KSIĘCIA ZIEMOWITA 10, GLIWICE

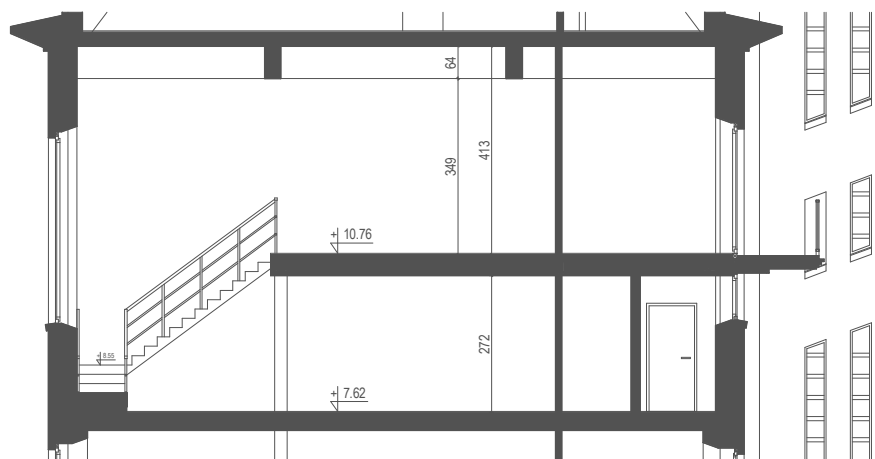
Lokalizacja mieszkania,  
Rzut 2 piętra



Rzut 3 piętra



Przekrój poglądowy mieszkania, skala 1:150



Mieszkanie M13/12 - zestawienie powierzchni:

Nazwa pomieszczenia - poziom główny	Pow.
Przedpokój	8,19 m <sup>2</sup>
Łazienka	3,83 m <sup>2</sup>
Pokój dzienny z aneksem kuchennym	23,76 m <sup>2</sup>
<b>Powierzchnia użytkowa :</b>	<b>35,78 m<sup>2</sup></b>

Nazwa pomieszczenia - antresola	Pow.
Pokój	14,29 m <sup>2</sup>
Łazienka	3,83 m <sup>2</sup>
Sypialnia	10,32 m <sup>2</sup>
<b>Powierzchnia użytkowa :</b>	<b>28,44 m<sup>2</sup></b>

**Całkowita powierzchnia użytkowa: 64,22 m<sup>2</sup>**

Plan mieszkania, skala 1:75

