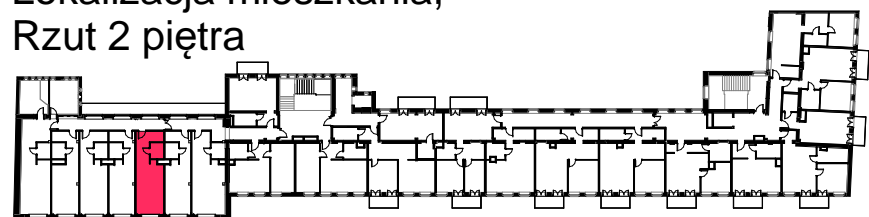


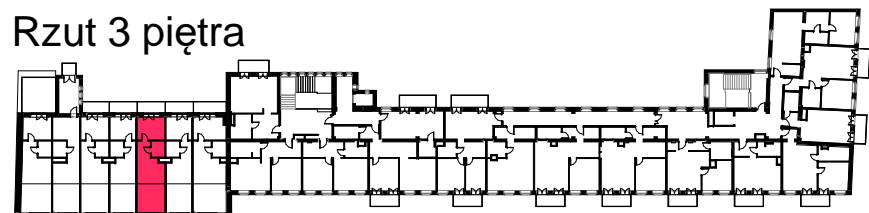
OGRODY KRÓLOWEJ BONY

UL. KRÓLOWEJ BONY 13 / KSIĘCIA ZIEMOWITA 10, GLIWICE

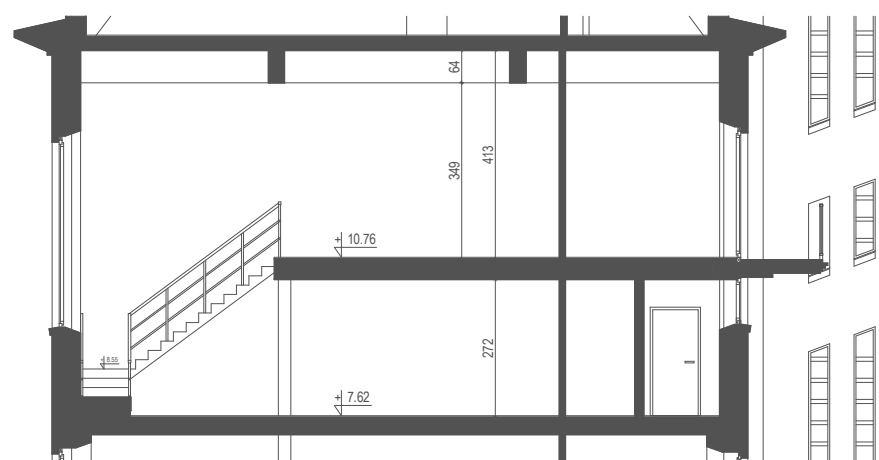
Lokalizacja mieszkania,
Rzut 2 piętra



Rzut 3 piętra



Przekrój poglądowy mieszkania, skala 1:150



Mieszkanie M13/11 - zestawienie powierzchni:

| Nazwa pomieszczenia - poziom główny | Pow. |
|-------------------------------------|----------------------------|
| Przedpokój | 9,50 m ² |
| Łazienka | 3,83 m ² |
| Pokój dzienny z aneksem kuchennym | 26,05 m ² |
| Powierzchnia użytkowa : | 39,38 m² |

| Nazwa pomieszczenia - antresola | Pow. |
|---------------------------------|----------------------------|
| Pokój | 16,00 m ² |
| Łazienka | 3,83 m ² |
| Sypialnia | 11,29 m ² |
| Powierzchnia użytkowa : | 31,12 m² |

Całkowita powierzchnia użytkowa: 70,50 m²

Plan mieszkania, skala 1:75



Poziom główny

Antresola