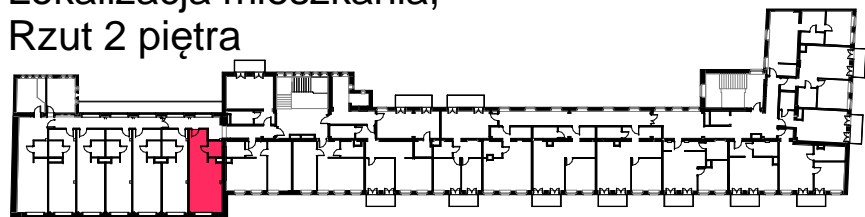


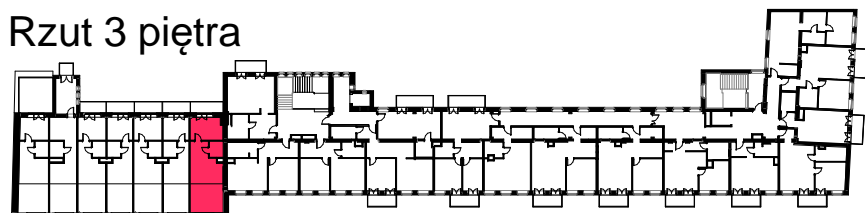
# OGRODY KRÓLOWEJ BONY

UL. KRÓLOWEJ BONY 13 / KSIĘCIA ZIEMOWITA 10, GLIWICE

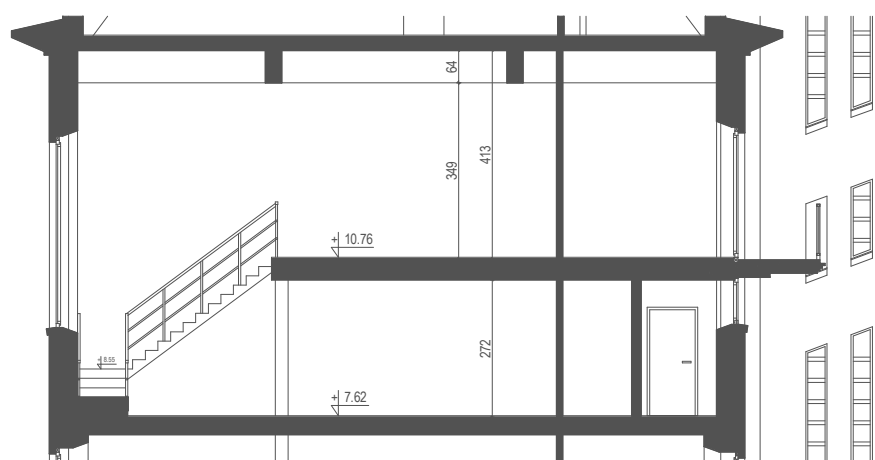
Lokalizacja mieszkania,  
Rzut 2 piętra



Rzut 3 piętra



Przekrój poglądowy mieszkania, skala 1:150



Mieszkanie M13/9 - zestawienie powierzchni:

Nazwa pomieszczenia - poziom główny	Pow.
Przedpokój	9,15 m <sup>2</sup>
Łazienka	3,94 m <sup>2</sup>
Pokój dzienny z aneksem kuchennym	30,87 m <sup>2</sup>
<b>Powierzchnia użytkowa :</b>	<b>43,96 m<sup>2</sup></b>

Nazwa pomieszczenia - antresola	Pow.
Pokój	19,70 m <sup>2</sup>
Łazienka	3,94 m <sup>2</sup>
Sypialnia	12,92 m <sup>2</sup>
<b>Powierzchnia użytkowa :</b>	<b>36,56 m<sup>2</sup></b>

**Całkowita powierzchnia użytkowa: 80,52 m<sup>2</sup>**

Plan mieszkania, skala 1:75



Poziom główny

Antresola