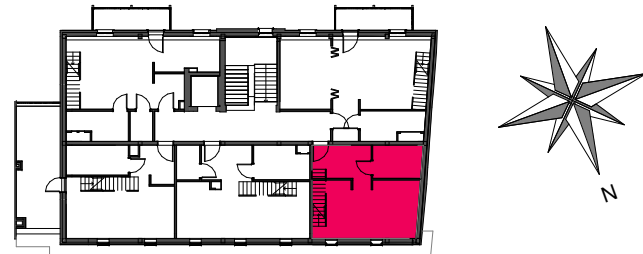


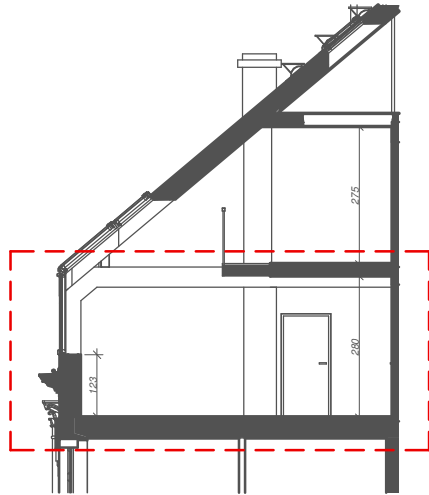
# OGRODY KRÓLOWEJ BONY

## UL. GÓRNYCH WAŁÓW 23, GLIWICE

Lokalizacja  
Rzut 3 piętra



Przekrój pogładowy mieszkania, skala 1:150

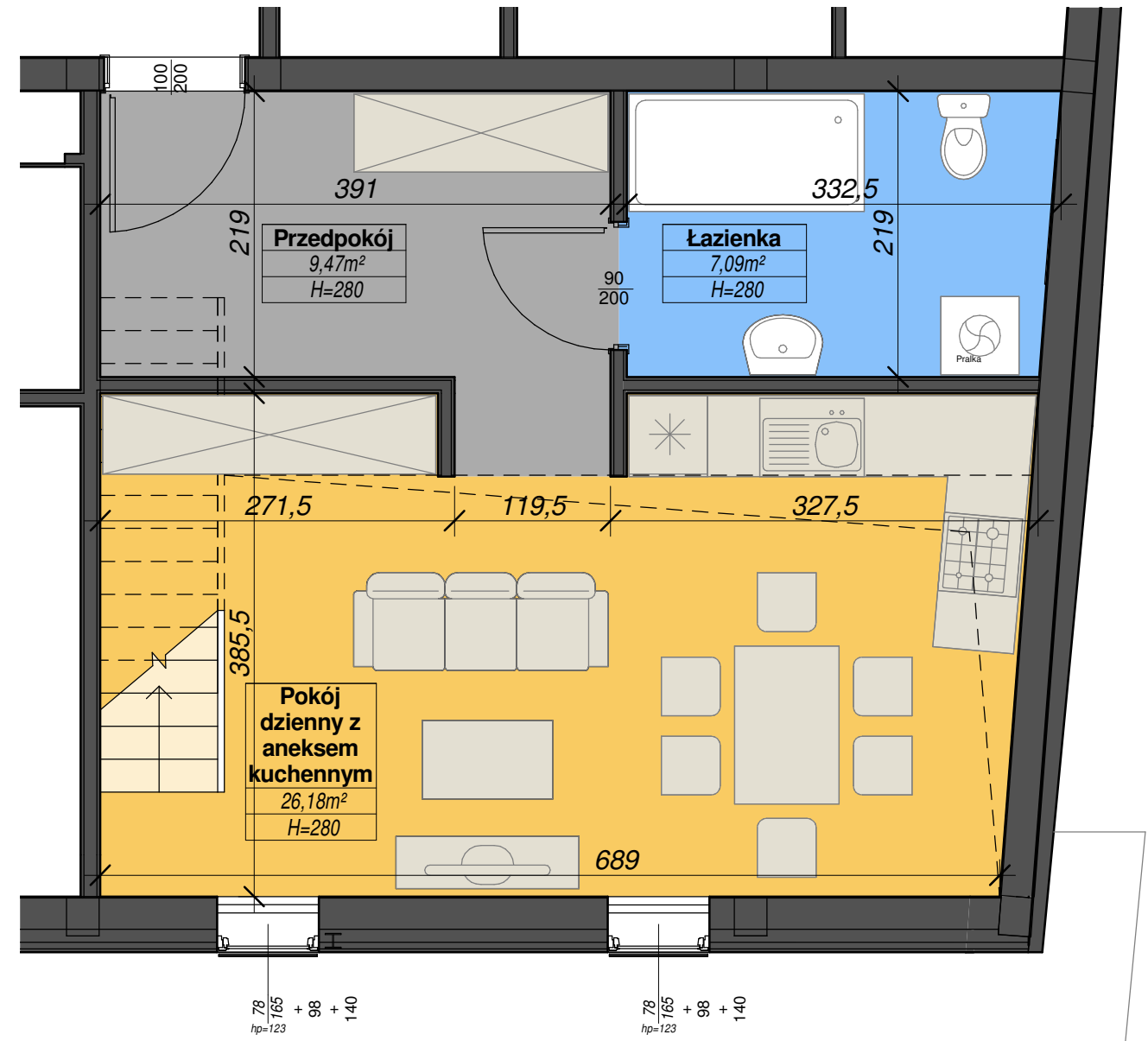


Mieszkanie M 18 - zestawienie powierzchni:

	Nazwa pomieszczenia	Pow.
■	Przedpokój	9,47 m <sup>2</sup>
■	Pokój dzienny z aneksem kuchennym	26,18 m <sup>2</sup>
■	Łazienka	7,09 m <sup>2</sup>
	<b>Powierzchnia użytkowa :</b>	<b>42,74 m<sup>2</sup></b>

<b>Całkowita powierzchnia użytkowa :</b>	<b>62,71 m<sup>2</sup></b>
--	----------------------------

Plan mieszkania, skala 1:50



INWESTOR:

Radan Sp. z o.o. - siedziba  
ul. Bojkowska 59C  
44-100 Gliwice  
tel. +48 32 338 08 00  
e-mail: radan@radan.com.pl  
http://www.radan.com.pl



PROJEKTANT GŁÓWNY:

ArKuS Biuro Projektowo-Doradcze  
Marek Gachowski  
Plac Piastów 6/1B  
44-100 Gliwice  
tel. +48 32 238 83 25  
e-mail: arkus@arkus.pl  
www.arkus.pl

SKALA PLANU 1:50

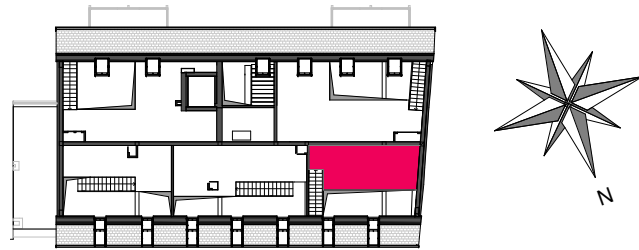


**M 18**  
POZIOM  
GŁÓWNY

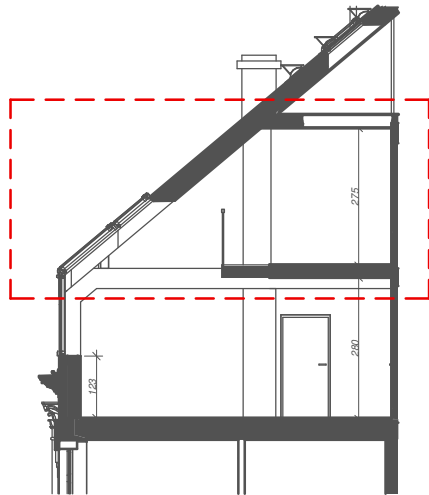
# OGRODY KRÓLOWEJ BONY

## UL. GÓRNYCH WAŁÓW 23, GLIWICE

Lokalizacja  
Rzut 4 piętra



Przekrój poglądowy mieszkania, skala 1:150



Mieszkanie M 18- zestawienie powierzchni:

	Nazwa pomieszczenia	Pow.
<span style="display:inline-block; width:10px; height:10px; background-color:purple; border:1px solid black;"></span>	Antresola	19,97 m <sup>2</sup>
	<b>Powierzchnia użytkowa :</b>	<b>19,97 m<sup>2</sup></b>
	<b>Całkowita powierzchnia użytkowa :</b>	<b>62,71 m<sup>2</sup></b>

Plan mieszkania, skala 1:50

