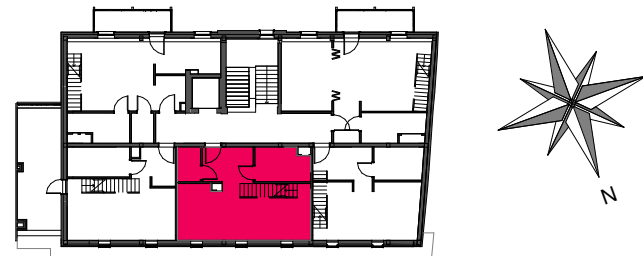


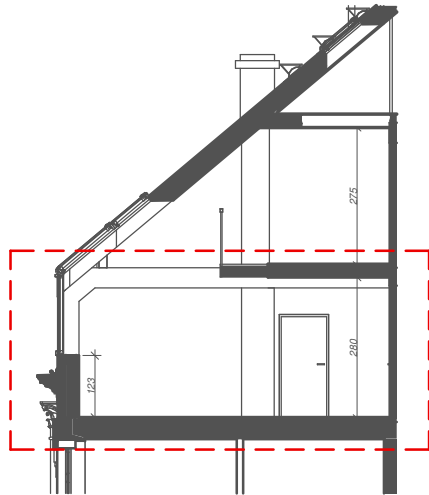
OGRODY KRÓLOWEJ BONY

UL. GÓRNYCH WAŁÓW 23, GLIWICE

Lokalizacja
Rzut 3 piętra



Przekrój poglądowy mieszkania, skala 1:150

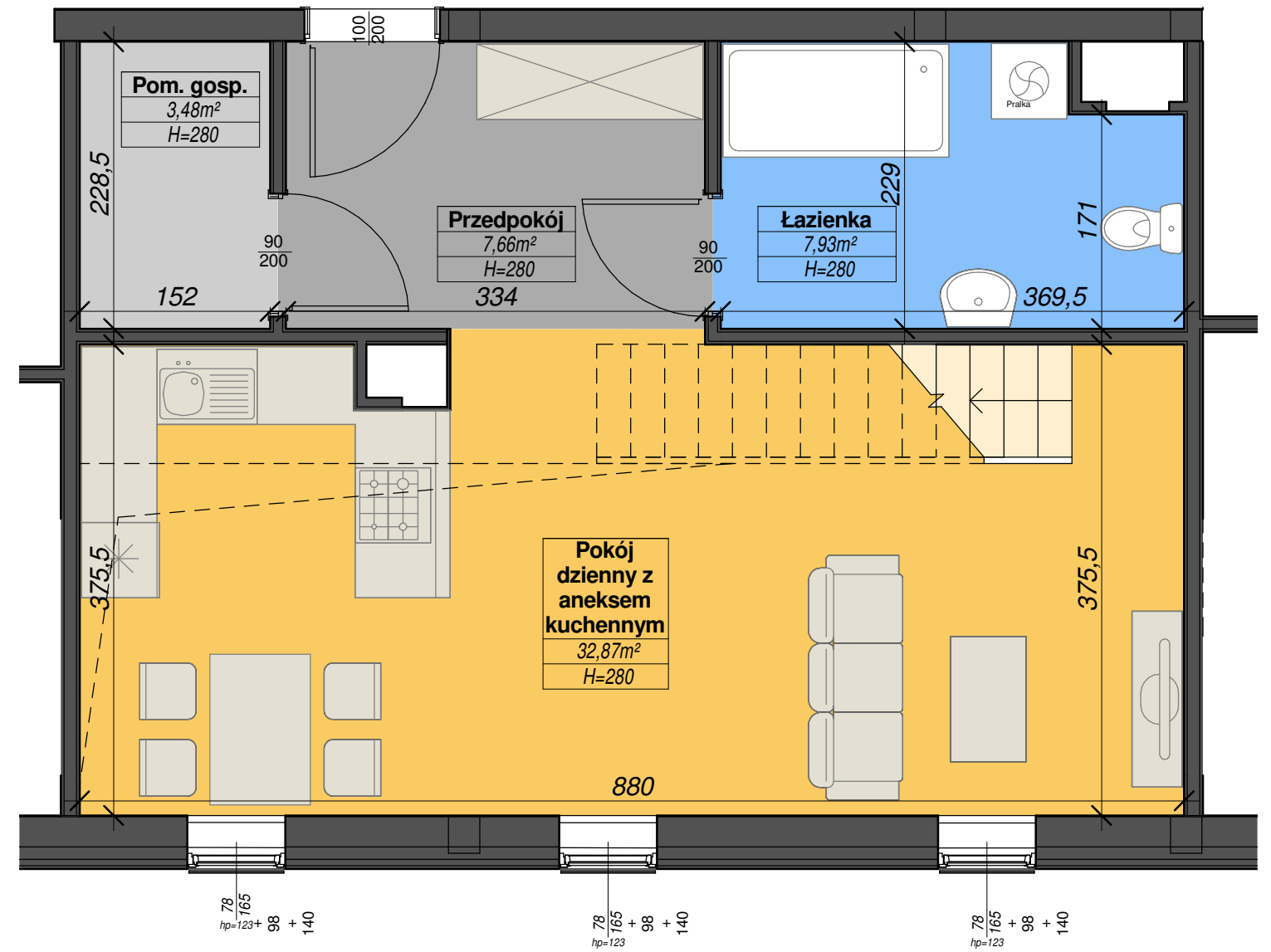


Mieszkanie M 19 - zestawienie powierzchni:

	Nazwa pomieszczenia	Pow.
■	Przedpokój	7,66 m ²
■	Pokój dzienny z aneksem kuchennym	32,87 m ²
■	Łazienka	7,93 m ²
■	Pom. gosp.	3,48 m ²
	Powierzchnia użytkowa :	51,94 m²

Całkowita powierzchnia użytkowa : 76,24 m²

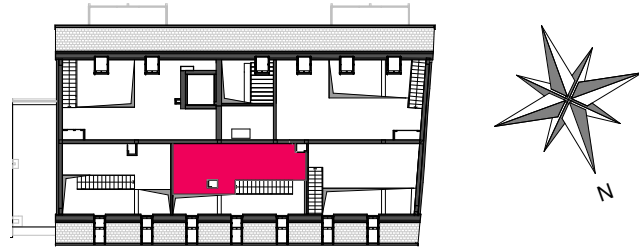
Plan mieszkania, skala 1:50



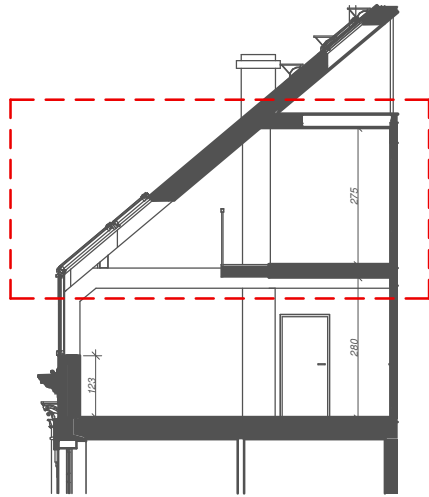
OGRODY KRÓLOWEJ BONY

UL. GÓRNYCH WAŁÓW 23, GLIWICE

Lokalizacja
Rzut 4 piętra



Przekrój poglądowy mieszkania, skala 1:150



Mieszkanie M 19 - zestawienie powierzchni:

	Nazwa pomieszczenia	Pow.
	Antresola	24,30 m ²
	Powierzchnia użytkowa :	24,30 m²
	Całkowita powierzchnia użytkowa :	76,24 m²

Plan mieszkania, skala 1:50

