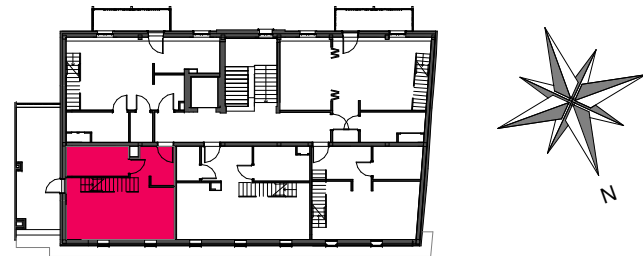


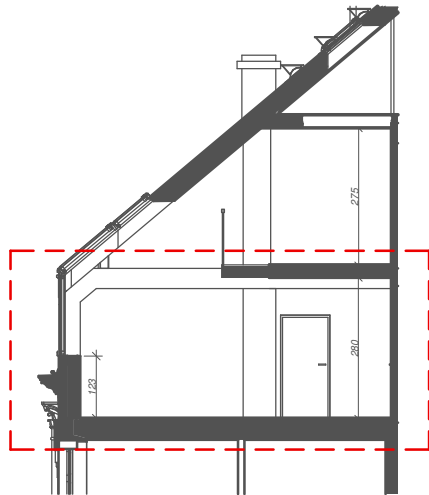
OGRODY KRÓLOWEJ BONY

UL. GÓRNYCH WAŁÓW 23, GLIWICE

Lokalizacja
Rzut 3 piętra



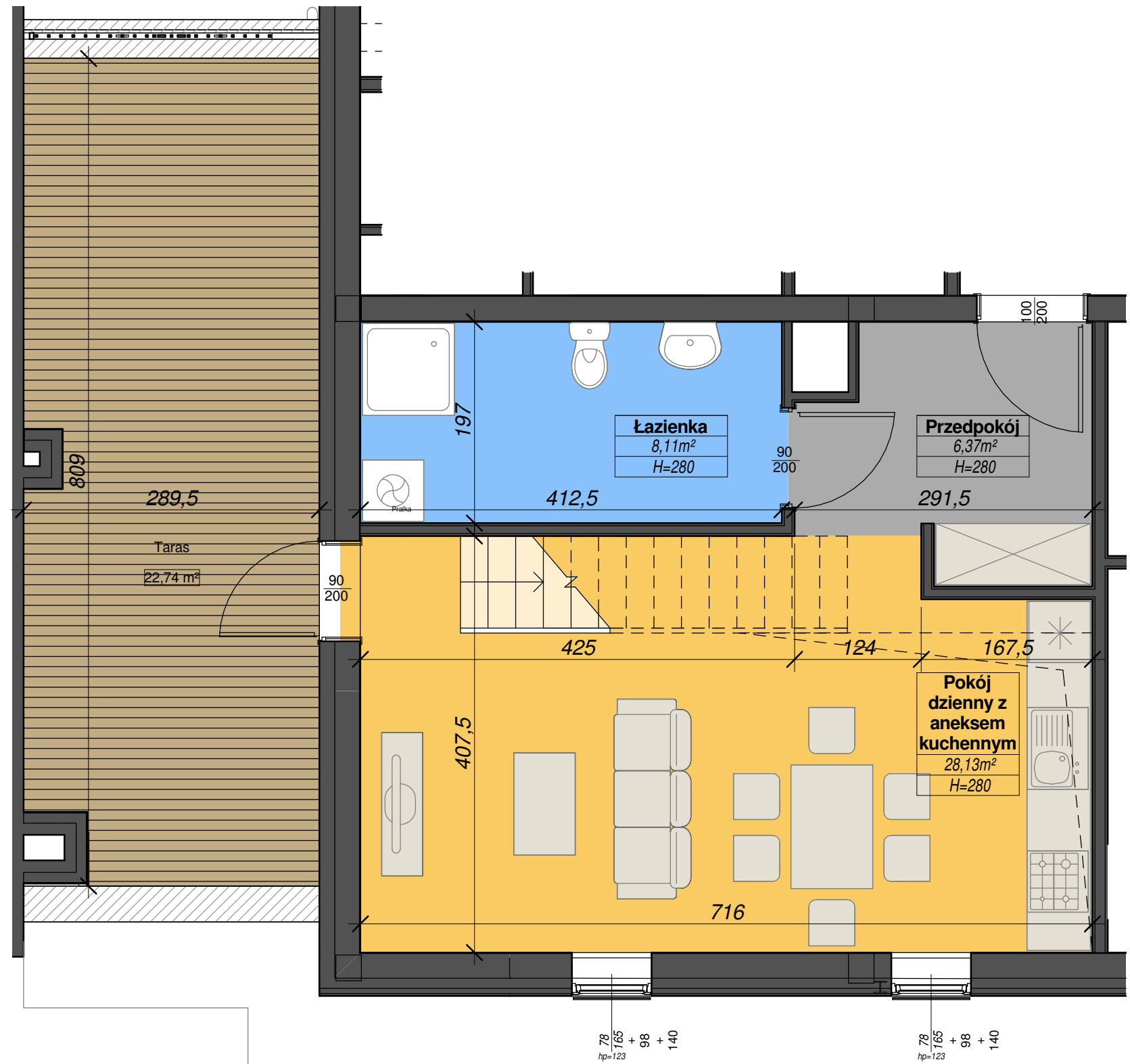
Przekrój poglądowy mieszkania, skala 1:150



Mieszkanie M 20 - zestawienie powierzchni:

	Nazwa pomieszczenia	Pow.
■	Przedpokój	6,37 m ²
■	Łazienka	8,11 m ²
■	Pokój dzienny z aneksem kuchennym	28,13 m ²
	Powierzchnia użytkowa :	42,61 m²
	Całkowita powierzchnia użytkowa :	59,30 m²

Plan mieszkania, skala 1:50



INWESTOR:

Radan Sp. z o.o. - siedziba
ul. Bojkowska 59C
44-100 Gliwice
tel. +48 32 338 08 00
e-mail: radan@radan.com.pl
http://www.radan.com.pl



PROJEKTANT GŁÓWNY:

ArKuS Biuro Projektowo-Doradcze
Marek Gachowski
Plac Piastów 6/1B
44-100 Gliwice
tel. +48 32 238 83 25
e-mail: arkus@arkus.pl
www.arkus.pl

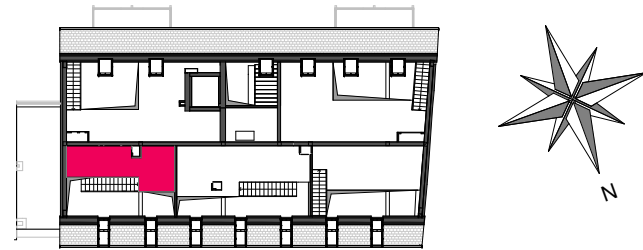
SKALA PLANU 1:50

M 20
POZIOM
GŁÓWNY

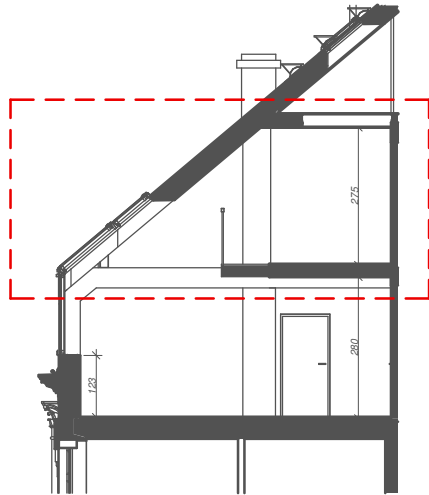
OGRODY KRÓLOWEJ BONY

UL. GÓRNYCH WAŁÓW 23, GLIWICE

Lokalizacja
Rzut 3 piętra



Przekrój poglądowy mieszkania, skala 1:150



Mieszkanie M 20 - zestawienie powierzchni:

	Nazwa pomieszczenia	Pow.
	Antresola	16,69 m ²
	Powierzchnia użytkowa :	16,69 m²
	Całkowita powierzchnia użytkowa :	59,30 m²

Plan mieszkania, skala 1:50

