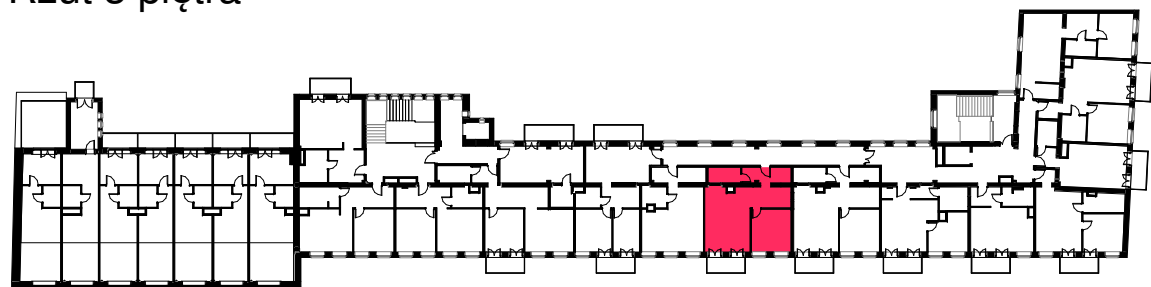


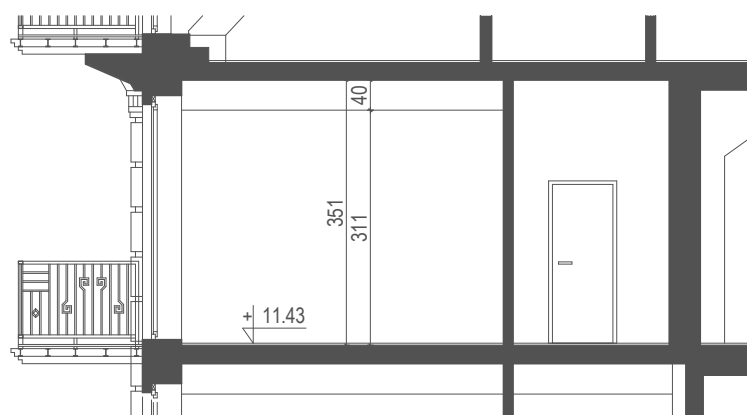
OGRODY KRÓLOWEJ BONY

UL. KRÓLOWEJ BONY 13 / KSIĘCIA ZIEMOWITA 10, GLIWICE

Lokalizacja mieszkania,
Rzut 3 piętra



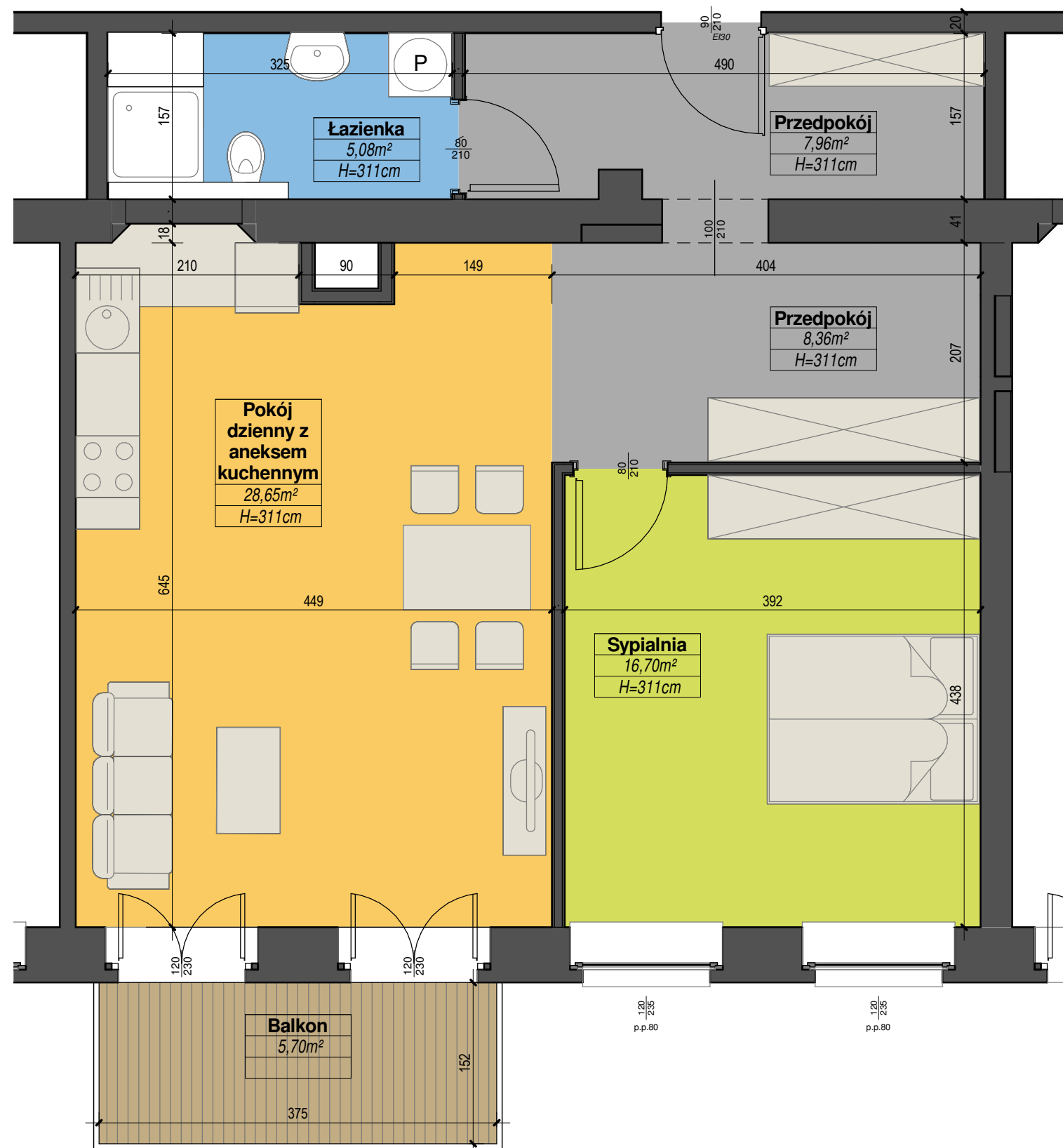
Przekrój poglądowy mieszkania, skala 1:100



Mieszkanie M10/30 - zestawienie powierzchni:

| | Nazwa pomieszczenia | Pow. |
|--------------------------------|-----------------------------------|----------------------------|
| ■ | Przedpokój | 7,96 m ² |
| ■ | Łazienka | 5,08 m ² |
| ■ | Przedpokój | 8,36 m ² |
| ■ | Pokój dzienny z aneksem kuchennym | 28,65 m ² |
| ■ | Sypialnia | 16,70 m ² |
| Powierzchnia użytkowa : | | 66,75 m² |

Plan mieszkania, skala 1:50



INWESTOR:

Radan Sp. z o.o. - siedziba
ul. Bojkowska 59C
44-100 Gliwice
tel. +48 32 338 08 00
e-mail: radan@radan.com.pl
http://www.radan.com.pl



PROJEKTANT GŁÓWNY:

ArKuS Biuro Projektowo-Doradcze
Marek Gachowski
Plac Piastów 6/1B
44-100 Gliwice
tel. +48 32 238 83 25
e-mail: arkus@arkus.pl
www.arkus.pl

ul. Księcia Ziemowita

10/30