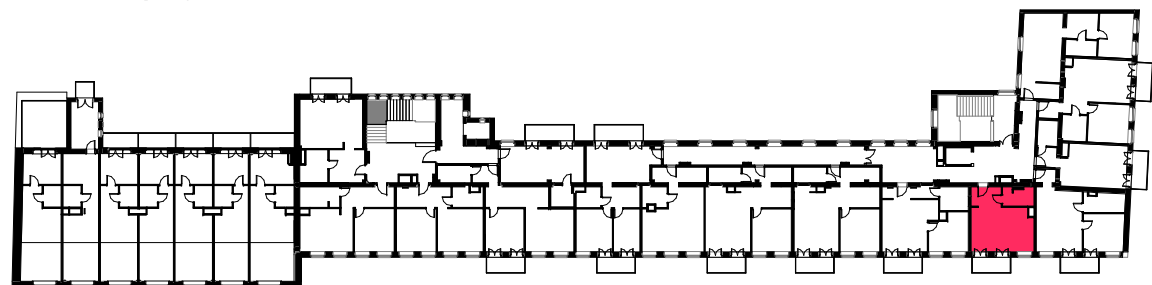


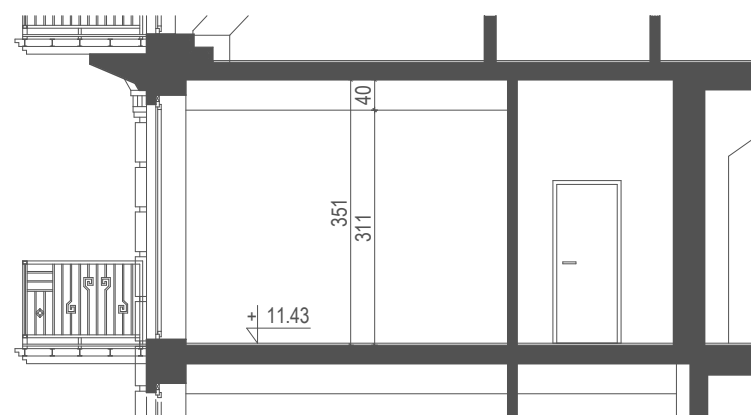
# OGRODY KRÓLOWEJ BONY

UL. KRÓLOWEJ BONY 13 / KSIĘCIA ZIEMOWITA 10, GLIWICE

Lokalizacja mieszkania,  
Rzut 3 piętra



Przekrój pogładowy mieszkania, skala 1:100



Mieszkanie M10/27 - zestawienie powierzchni:

	Nazwa pomieszczenia	Pow.
■	Przedpokój	5,96 m <sup>2</sup>
■	Pokój dzienny z aneksem kuchennym	27,02 m <sup>2</sup>
■	Łazienka	5,57 m <sup>2</sup>
<b>Powierzchnia użytkowa :</b>		<b>38,54 m<sup>2</sup></b>

Plan mieszkania, skala 1:50



INWESTOR:

Radan Sp. z o.o. - siedziba  
ul. Bojkowska 59C  
44-100 Gliwice  
tel. +48 32 338 08 00  
e-mail: radan@radan.com.pl  
http://www.radan.com.pl

**Radan**<sup>®</sup>



PROJEKTANT GŁÓWNY:

ArKuS Biuro Projektowo-Doradcze  
Marek Gachowski  
Plac Piastów 6/1B  
44-100 Gliwice  
tel. +48 32 238 83 25  
e-mail: arkus@arkus.pl  
www.arkus.pl

SKALA PLANU 1:50



ul. Księcia Ziemowita

10/27