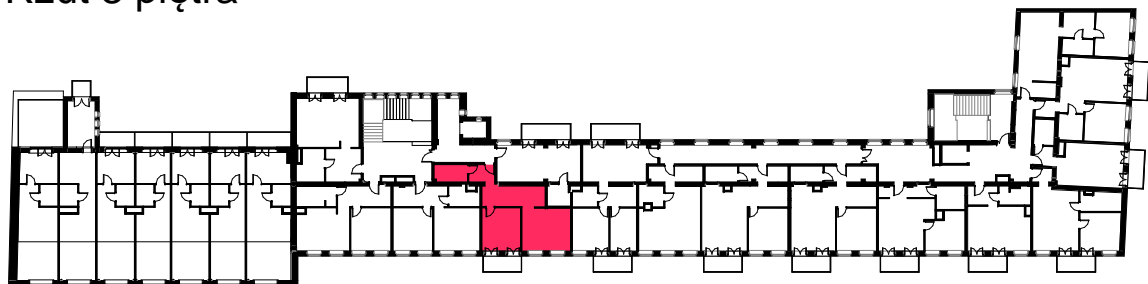


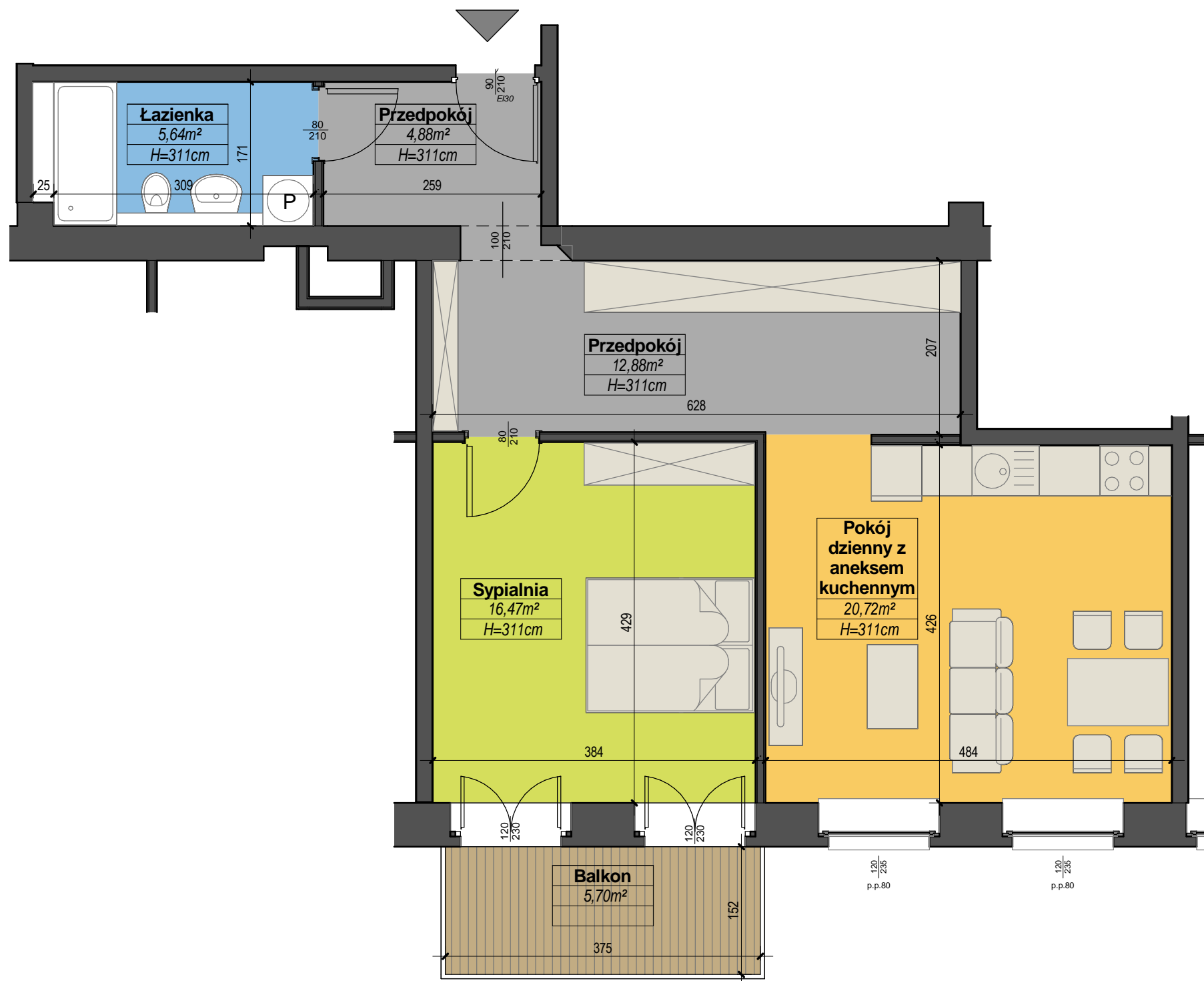
OGRODY KRÓLOWEJ BONY

UL. KRÓLOWEJ BONY 13 / KSIĘCIA ZIEMOWITA 10, GLIWICE

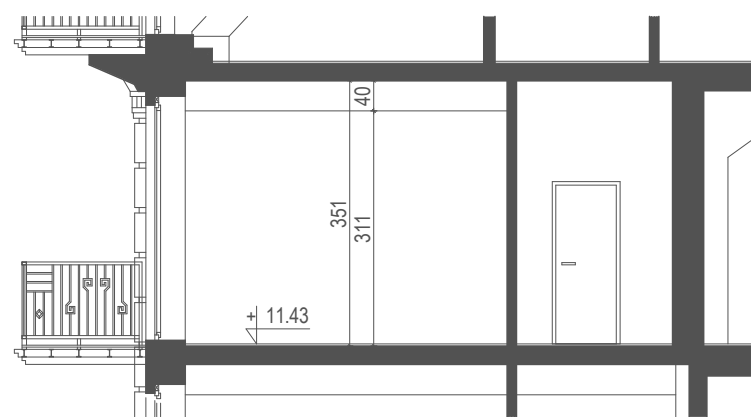
Lokalizacja mieszkania,
Rzut 3 piętra



Plan mieszkania, skala 1:50



Przekrój pogładowy mieszkania, skala 1:100



Mieszkanie M13/18 - zestawienie powierzchni:

	Nazwa pomieszczenia	Pow.
■	Przedpokój	4,88 m ²
■	Łazienka	5,64 m ²
■	Przedpokój	12,88 m ²
■	Pokój dzienny z aneksem kuchennym	20,72 m ²
■	Sypialnia	16,47 m ²
Powierzchnia użytkowa :		60,59 m²

INWESTOR:

Radan Sp. z o.o. - siedziba
ul. Bojkowska 59C
44-100 Gliwice
tel. +48 32 338 08 00
e-mail: radan@radan.com.pl
http://www.radan.com.pl



PROJEKTANT GŁÓWNY:

ArKuS Biuro Projektowo-Doradcze
Marek Gachowski
Plac Piastów 6/1B
44-100 Gliwice
tel. +48 32 238 83 25
e-mail: arkus@arkus.pl
www.arkus.pl

SKALA PLANU 1:60 0 1 2 3 4 5m

ul. Królowej Bony
13/18