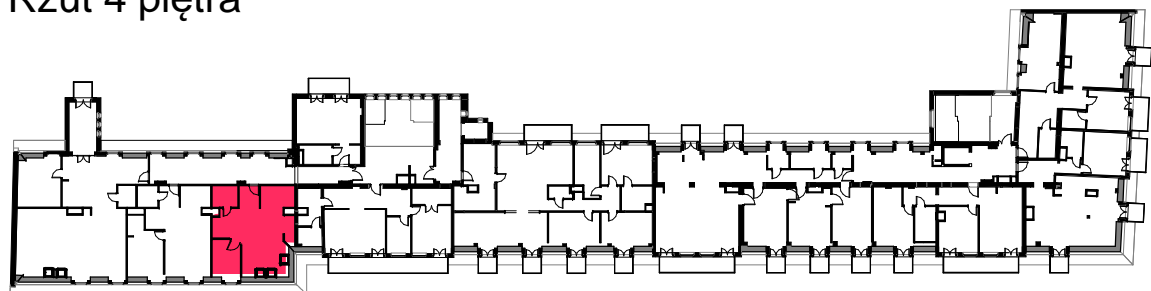


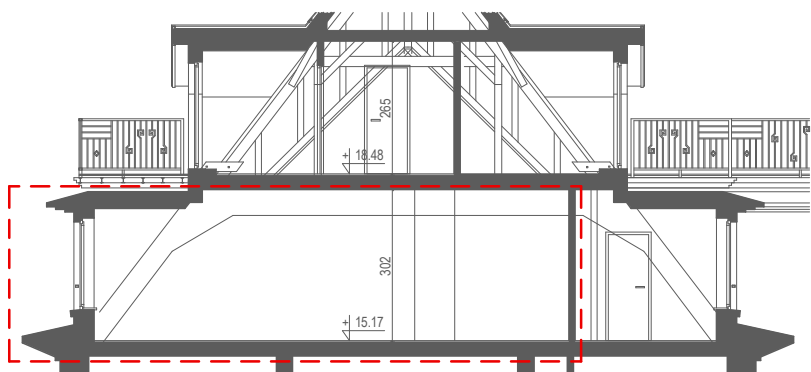
OGRODY KRÓLOWEJ BONY

UL. KRÓLOWEJ BONY 13 / KSIĘCIA ZIEMOWITA 10, GLIWICE

Lokalizacja
Rzut 4 piętra



Przekrój pogładowy mieszkania, skala 1:150

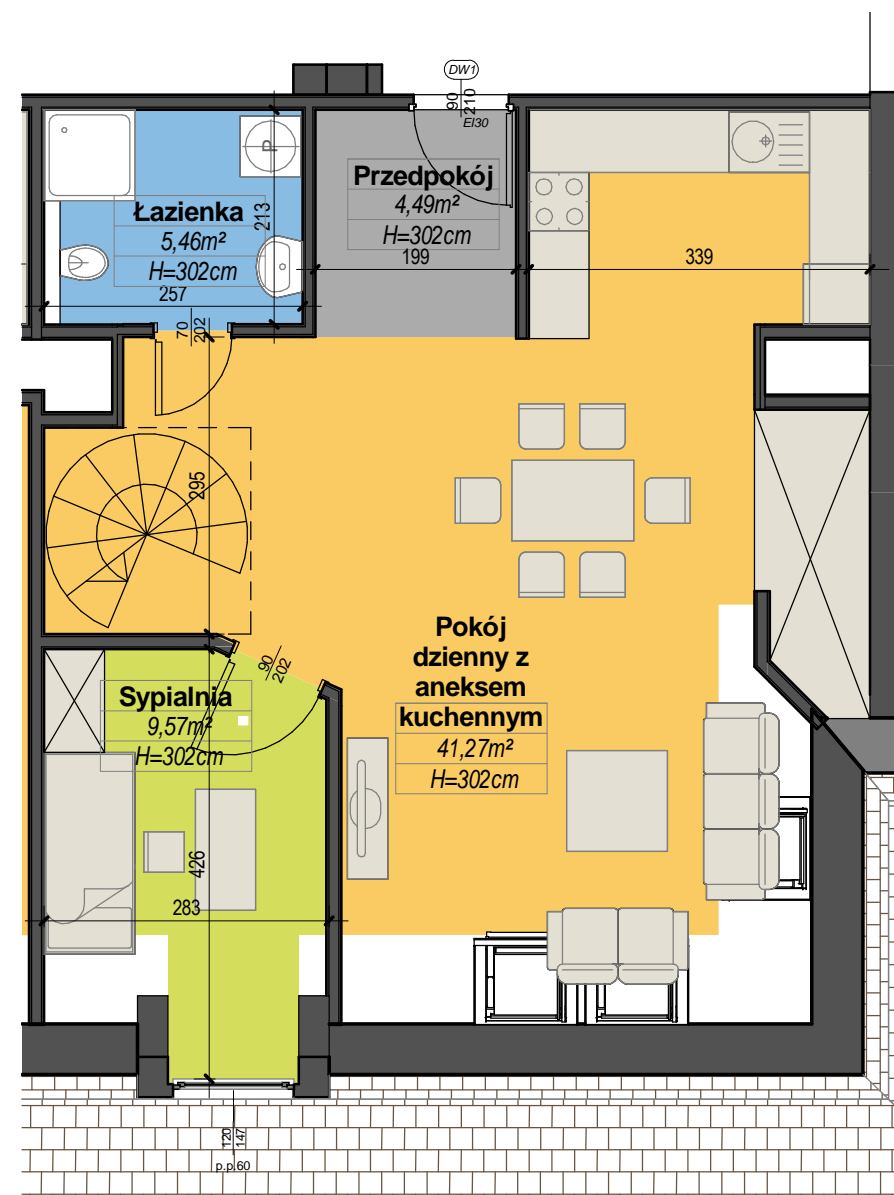


Mieszkanie M13/24 - zestawienie powierzchni:

Nazwa pomieszczenia - poziom główny	Pow.
Przedpokój	4,49 m ²
Sypialnia	9,57 m ²
Łazienka	5,46 m ²
Pokój dzienny z aneksem kuchennym	41,27 m ²
Powierzchnia użytkowa:	60,79 m²

Całkowita powierzchnia użytkowa: 87,77 m²

Plan mieszkania, skala 1:75



INWESTOR:

Radan Sp. z o.o. - siedziba
ul. Bojkowska 59C
44-100 Gliwice
tel. +48 32 338 08 00
e-mail: radan@radan.com.pl
http://www.radan.com.pl



PROJEKTANT GŁÓWNY:

ArKuS Biuro Projektowo-Doradcze
Marek Gachowski
Plac Piastów 6/1B
44-100 Gliwice
tel. +48 32 238 83 25
e-mail: arkus@arkus.pl
www.arkus.pl

SKALA PLANU 1:60 0 1 2 3 4 5m

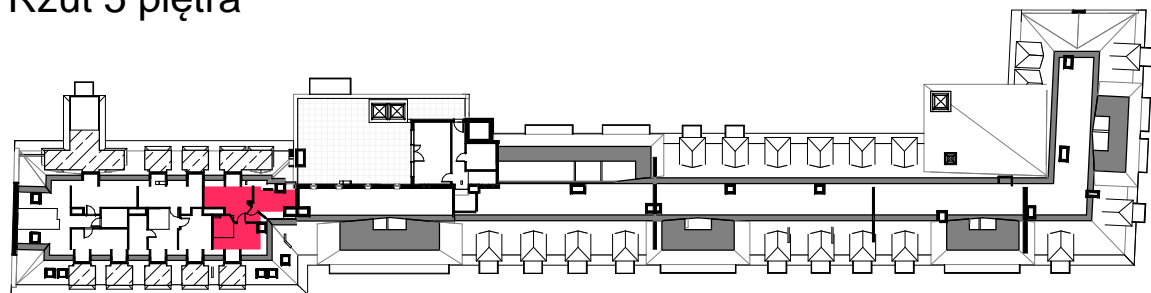
ul. Królowej Bony

13/24
POZIOM
GŁÓWNY

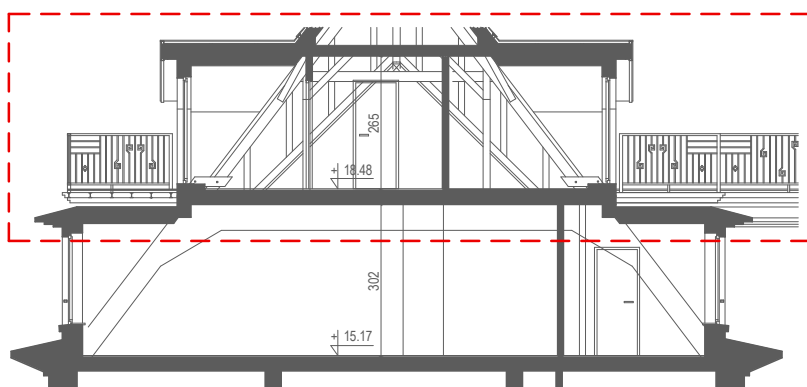
OGRODY KRÓLOWEJ BONY

UL. KRÓLOWEJ BONY 13 / KSIĘCIA ZIEMOWITA 10, GLIWICE




Lokalizacja
Rzut 5 piętra



Przekrój poglądowy mieszkania, skala 1:150



Mieszkanie M13/24 - zestawienie powierzchni:

Nazwa pomieszczenia - poddasze	Pow.
 Sypialnia	12,99 m ²
 Łazienka	6,20 m ²
 Przedpokój	7,79 m ²
Powierzchnia użytkowa:	26,98 m²
Całkowita powierzchnia użytkowa:	87,77 m²

Plan mieszkania, skala 1:75

