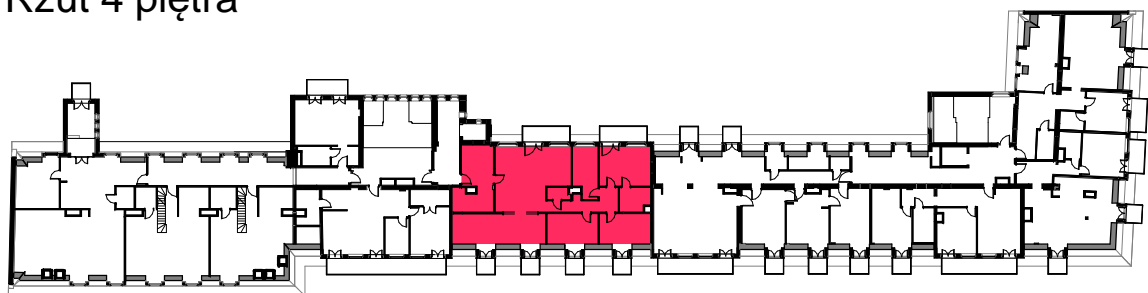


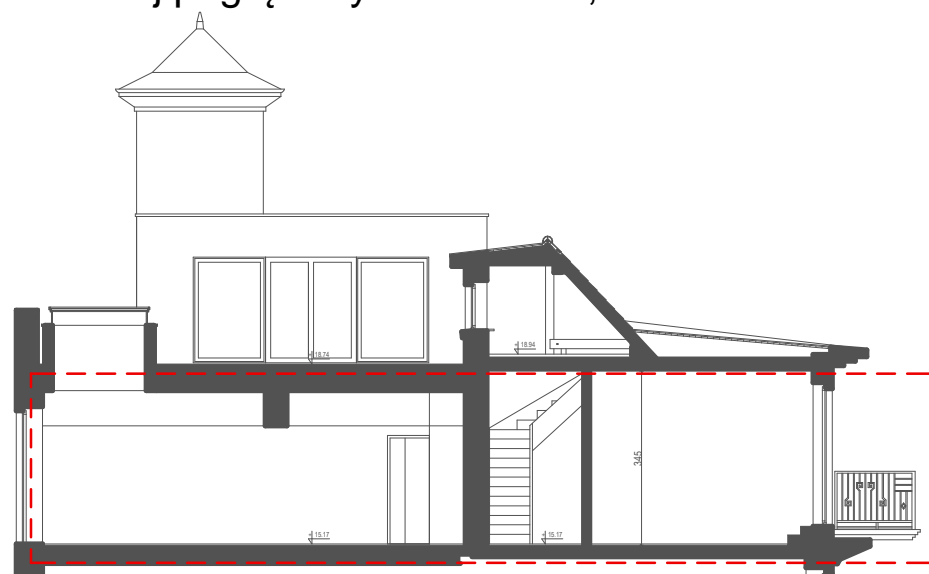
OGRODY KRÓLOWEJ BONY

UL. KRÓLOWEJ BONY 13 / KSIĘCIA ZIEMOWITA 10, GLIWICE

Lokalizacja mieszkania
Rzut 4 piętra



Przekrój pogładowy mieszkania, skala 1:150



Mieszkanie M13/22 - zestawienie powierzchni:

Nazwa pomieszczenia - poziom główny	Pow.
Przedpokój	22,29 m ²
Przedpokój	21,86 m ²
Kuchnia z jadalnią	32,01 m ²
Salon	26,70 m ²
WC	2,64 m ²
Sypialnia	14,44 m ²
Sypialnia	14,44 m ²
Garderoba	7,02 m ²

Plan mieszkania, skala 1:100



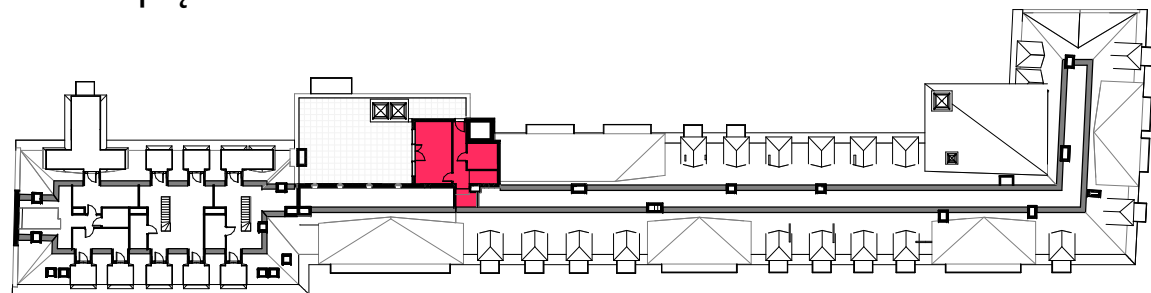
Nazwa pomieszczenia - poziom główny	Pow.
Sypialnia	20,16 m ²
Łazienka	12,18 m ²
Powierzchnia użytkowa:	173,74 m²

Całkowita powierzchnia użytkowa: 216,43 m²

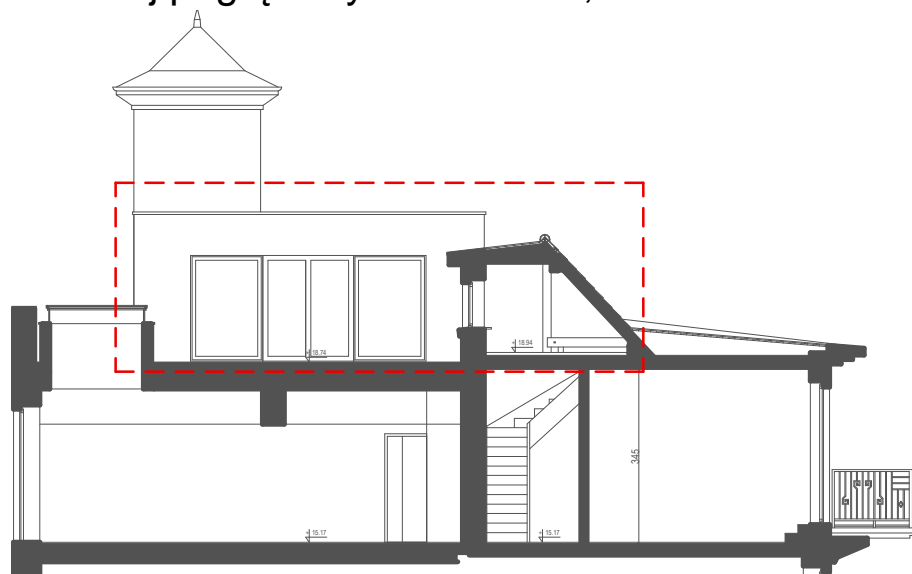
OGRODY KRÓLOWEJ BONY

UL. KRÓLOWEJ BONY 13 / KSIĘCIA ZIEMOWITA 10, GLIWICE

Lokalizacja mieszkania
Rzut 4 piętra



Przekrój poglądowy mieszkania, skala 1:150

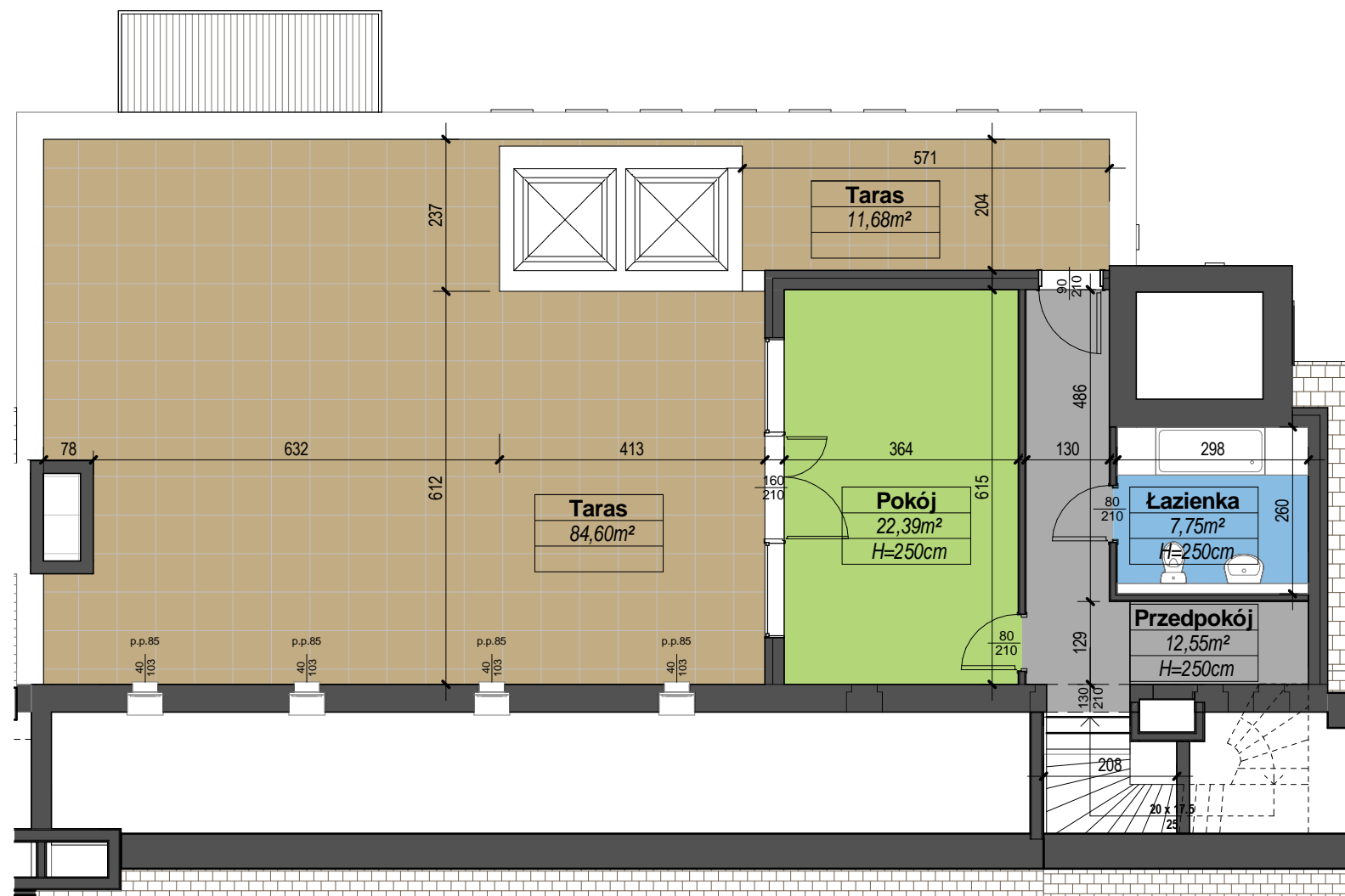


Mieszkanie M13/22 - zestawienie powierzchni:

Nazwa pomieszczenia - poddasze	Pow.
Przedpokój	12,55 m ²
Pokój	22,39 m ²
Łazienka	7,75 m ²
Powierzchnia użytkowa:	42,69 m²

Całkowita powierzchnia użytkowa: 216,43 m²

Plan mieszkania, skala 1:100



INWESTOR:

Radan Sp. z o.o. - siedziba
ul. Bojkowska 59C
44-100 Gliwice
tel. +48 32 338 08 00
e-mail: radan@radan.com.pl
http://www.radan.com.pl



PROJEKTANT GŁÓWNY:

ArKuS Biuro Projektowo-Doradcze
Marek Gachowski
Plac Piastów 6/1B
44-100 Gliwice
tel. +48 32 238 83 25
e-mail: arkus@arkus.pl
www.arkus.pl

SKALA PLANU 1:100 0 1 2 3 4 5m

ul. Królowej Bony

13/22
PODDASZE