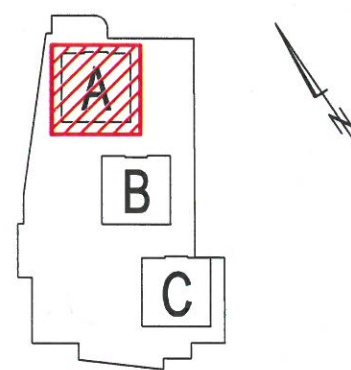


Ogrody Królowej Bony

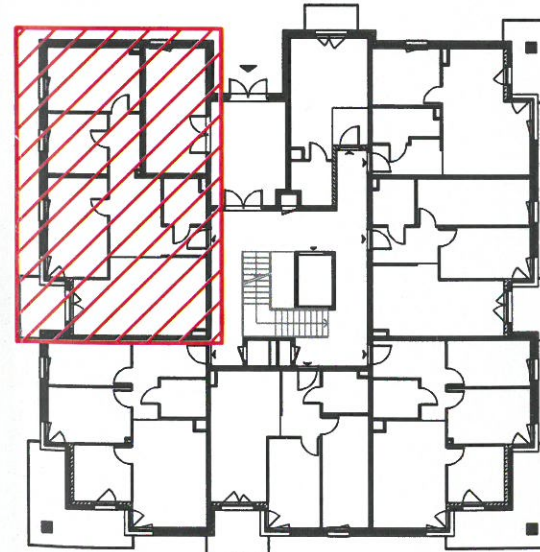
RADAN Sp. z o.o.
Deweloper Sp. Komandytowa

Budynek: A, ul. Górnych Wałów 23A, Gliwice
Kondygnacja: Parter
Mieszkanie nr: 1

Powierzchnia użytkowa: **79,04 m²**
Wysokość pomieszczeń: 2,64 m



Rzut parteru skala 1:350



Wykaz pomierzonych powierzchni – mieszkanie nr 1

Nr pom.	Rodzaj pomieszczenia	Powierzchnia
1	Przedpokój	16,72 m ²
2	Pokój z aneksem kuchennym	21,91 m ²
3	Sypialnia	13,57 m ²
4	Sypialnia	8,52 m ²
5	Sypialnia	14,02 m ²
6	Łazienka	4,30 m ²
Pomierzona powierzchnia użytkowa lokalu wynosi:		79,04 m²

Instrument: Leica TCRP 1200	Data	Imię i nazwisko, podpis	USŁUGI GEODEZYJNE GEO COMPANY	Pomiar wykonano wg normy: PN_JSO_9836_1997 Wykazane powierzchnie i miary czołowe obliczono na podstawie wykonanego pomiaru tachimetrycznego ścian wydzielających lokal, ścian wydzielających powierzchnie odliczone od powierzchni lokalu (szachty instalacyjne, otwory drzwiowe, wnęki okienne) oraz ścian działowych.
Wytoczył/Pomierzył	17.07.2020	Radostaw Musioł		
Opracował	20.07.2020	mgr inż. Marcin Niestrój	Firma Usługowa PARENDI Agata Romanska-Kistela 30-348 Kraków, ul. Bobrzyńskiego 19/17 Biuro: 30-337 Kraków, ul. Monte Cassino 6/60 NIP: 574-186-84-44 Regon: 120209550 www.geocompany.pl tel.(072) 346-46-44	
Sprawdził	20.07.2020	mgr inż. Bartłomiej Biały GEODETA I PRAWNIONY ŚWIADKOWO 22276 ZAKRES 1.4		
Dokument otrzymał:			Szkic nr: IA-00.1	