

Gliwice ul. Królowej Bony 13

Pietro IV i V

Mieszkanie nr 24

Powierzchnia użytkowa - 88,44 m²

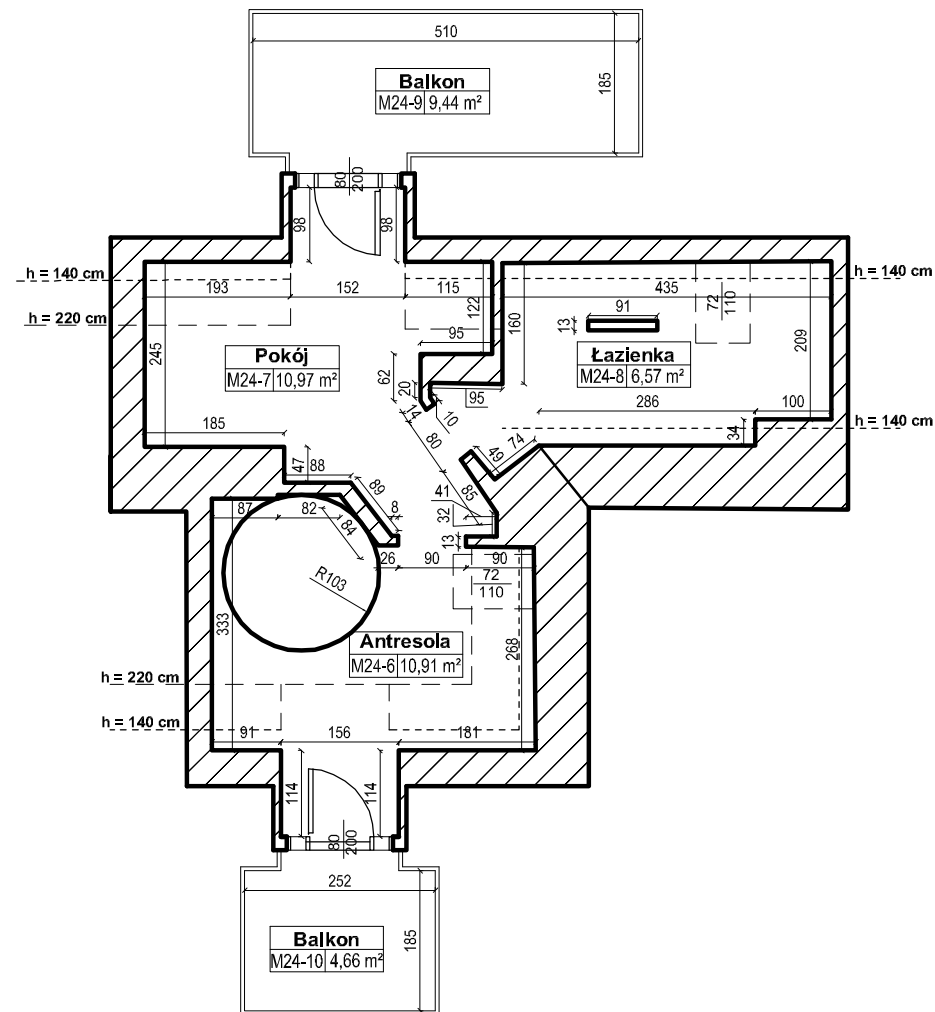
Wysokość pomieszczeń - 2,90 m

IV piętro

Wysokość pomieszczeń - 2,70 m

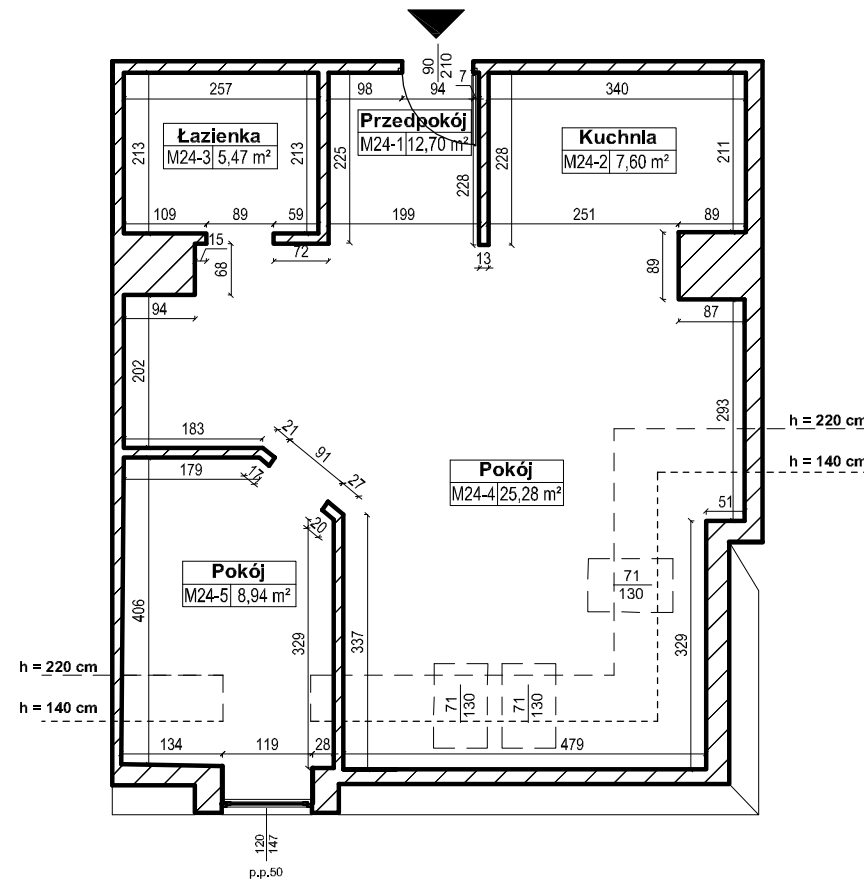
V piętro

Rzut mieszkania nr 24
V piętro

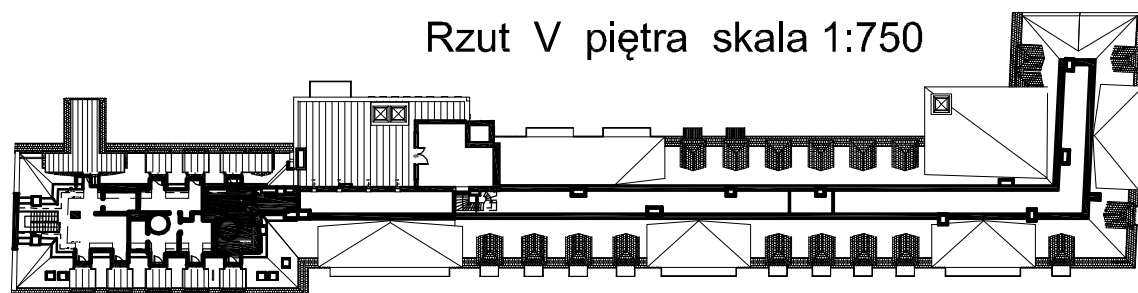


Rzut mieszkania nr 24
IV piętro

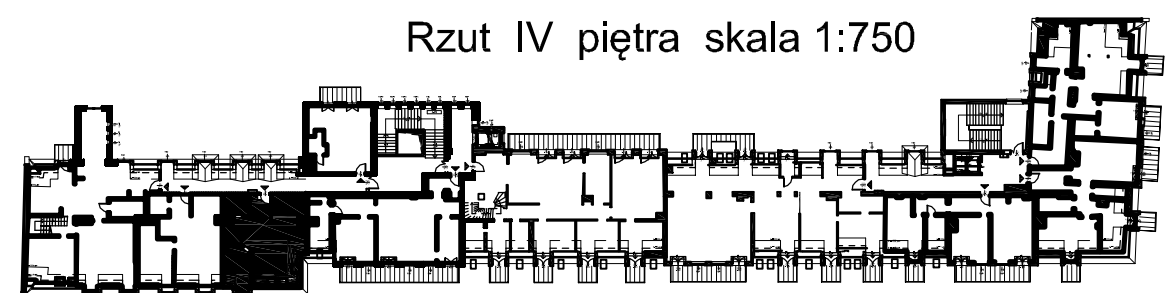
SKALA 1:100 0 1 2 3 4 5m



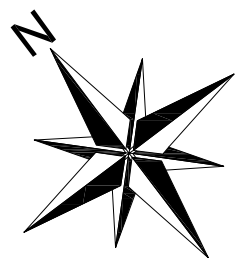
Rzut V piętra skala 1:750



Rzut IV piętra skala 1:750



Mieszkanie nr 24		
Nr pom.	Nazwa pom.	Pow.
M24 -1	Przedpokój	12,70 m ²
M24 -2	Kuchnia	7,60 m ²
M24 -3	Łazienka	5,47 m ²
M24 -4	Pokój	25,28 m ²
M24 -5	Pokój	8,94 m ²
M24 -6	Antresola	10,91 m ²
M24 -7	Pokój	10,97 m ²
M24 -8	Łazienka	6,57 m ²
POWIERZCHNIA UŻYTKOWA		88,44 m²
M24 -9	Balkon	9,44 m ²
M24 -10	Balkon	4,66 m ²



Wykonawca :

