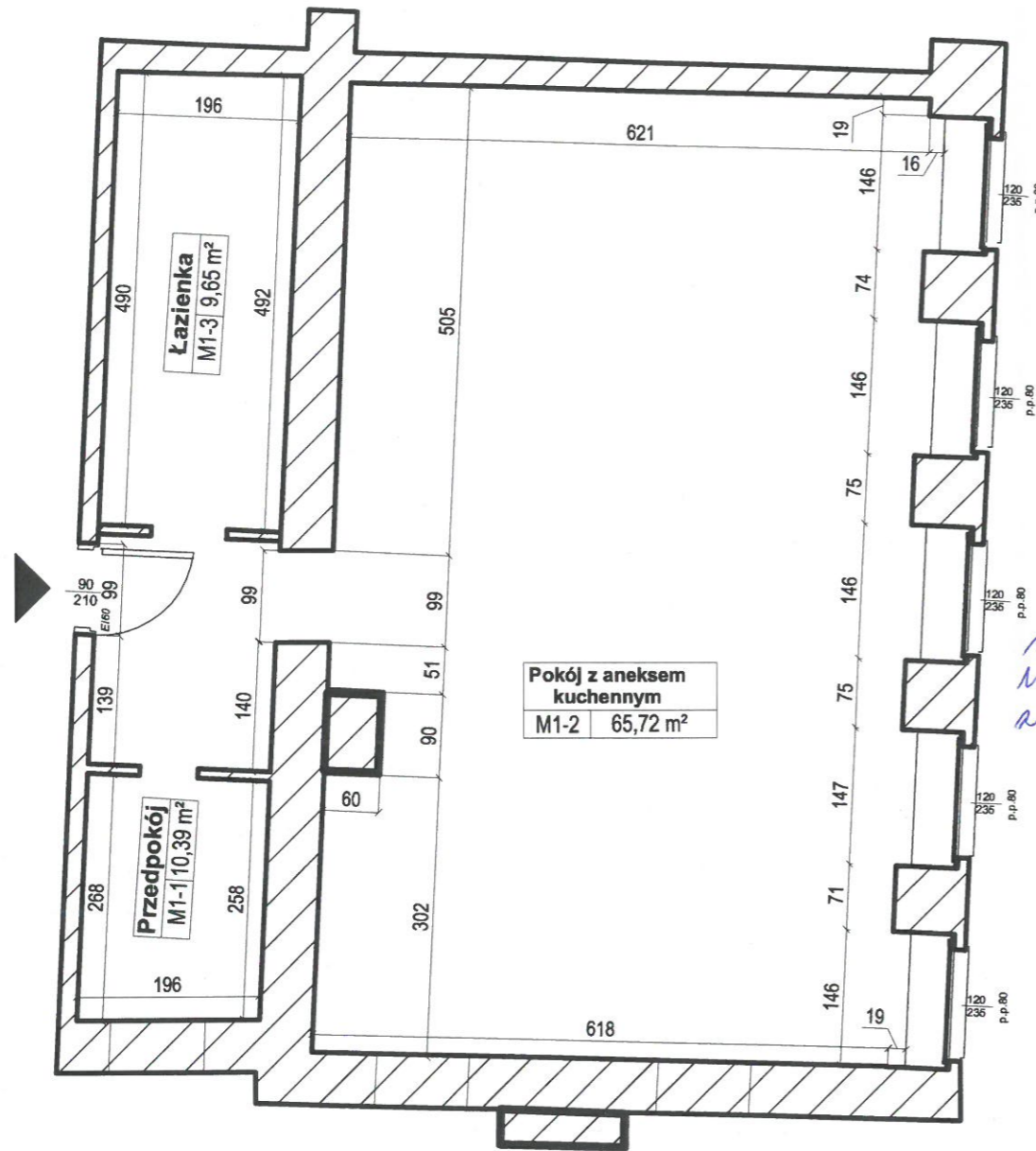


Rzut mieszkania nr 1

SKALA PLANU 1:75 0 1 2 3 4 5m



URZĄD MIEJSKI
w Gliwicach
WYDZIAŁ ARCHITEKTURY
I BUDOWNICTWA

Załącznik do zażądania
Nr 516/2018
z dnia 11.06.2018r w sprawie
samodzielności lokalu
mieszkalnego nr 1 przy
ul. Księcia Ziemowita 10
w Gliwicach
Z up. Prezydenta Miasta

Specjalista
ds. pozwolenia na budowę
Anita Czarnecka

OGRODY KRÓLOWEJ BONY

RADAN® Sp. z o.o.

Deweloper Sp. Komandytowa

Gliwice ul. Księcia Ziemowita 10

Parter

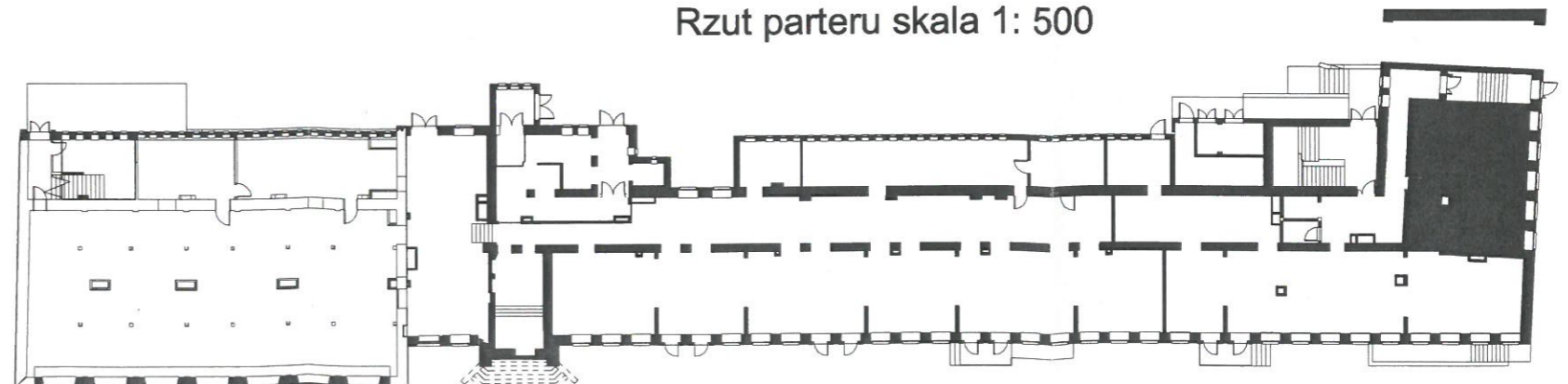
Mieszkanie nr 1

Powierzchnia użytkowa - 85,76 m²

Wysokość pomieszczeń : 3,12 m

Mieszkanie nr 1		
Nr pom.	Nazwa pom.	Pow.
M1 - 1	Przedpokój	10,39 m ²
M1 - 2	Pokój z aneksem kuchennym	65,72 m ²
M1 - 3	Łazienka	9,65 m ²
POWERZCHNIA UŻYTKOWA		85,76 m²

Rzut parteru skala 1: 500



Wykonawca :



KOSZT-BUD
ZAKŁAD USŁUG
PROJEKTOWO-KONSTRUKCYJNYCH
I WYKONAWCZYCH
MIASTECZKO KOSZTOWSKIEGO

Dariusz Majer

KOORDYNATOR PROJEKTU
Projektant Dariusz Majer
Upr. Konstr. - Budowlana, Nr 627/02
Upr. Konstr. - Budowlana, Nr 108/97
Al. Śl. Okr. Izby Inż. Budowlanych

