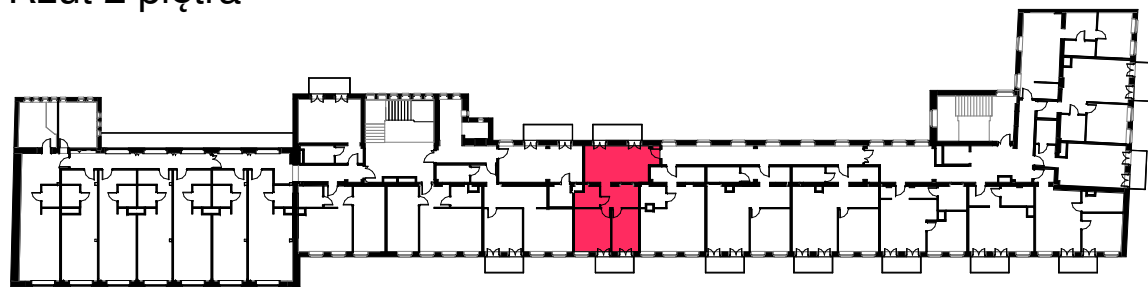


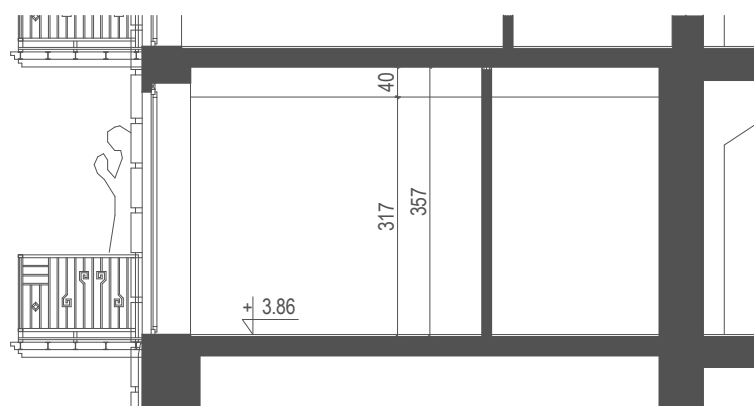
OGRODY KRÓLOWEJ BONY

UL. KRÓLOWEJ BONY 13 / KSIĘCIA ZIEMOWITA 10, GLIWICE

Lokalizacja mieszkania,
Rzut 2 piętra



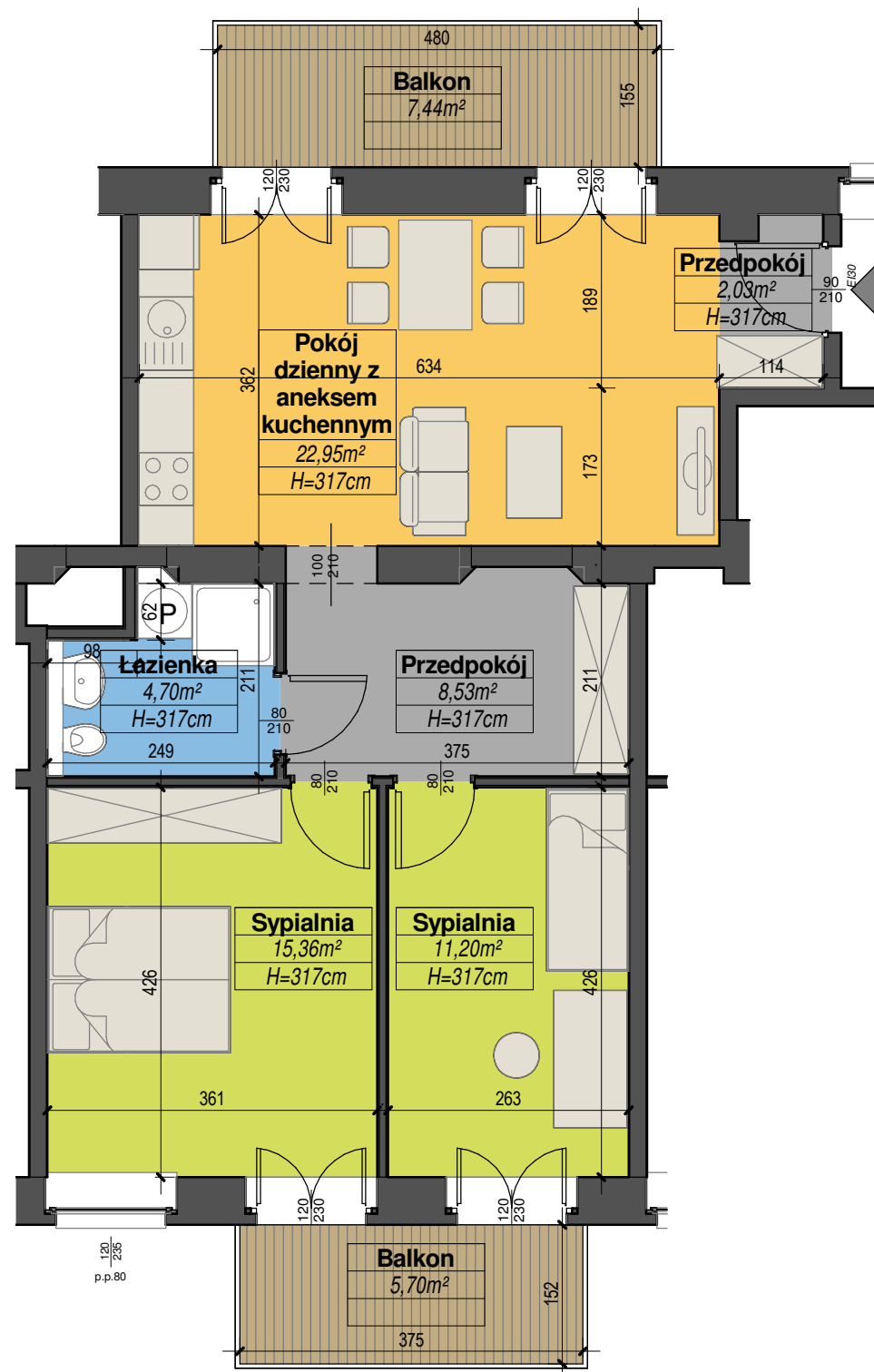
Przekrój poglądowy mieszkania, skala 1:100



Mieszkanie M10/22 - zestawienie powierzchni:

| | Nazwa pomieszczenia | Pow. |
|--------------------------------|-----------------------------------|----------------------------|
| ■ | Przedpokój | 2,03 m ² |
| ■ | Pokój dzienny z aneksem kuchennym | 22,95 m ² |
| ■ | Przedpokój | 8,53 m ² |
| ■ | Sypialnia | 11,20 m ² |
| ■ | Sypialnia | 15,36 m ² |
| ■ | Łazienka | 4,70 m ² |
| Powierzchnia użytkowa : | | 64,77 m² |

Plan mieszkania, skala 1:75



INWESTOR:

Radan Sp. z o.o. - siedziba
ul. Bojkowska 59C
44-100 Gliwice
tel. +48 32 338 08 00
e-mail: radan@radan.com.pl
http://www.radan.com.pl



PROJEKTANT GŁÓWNY:

ArKuS Biuro Projektowo-Doradcze
Marek Gachowski
Plac Piastów 6/1B
44-100 Gliwice
tel. +48 32 238 83 25
e-mail: arkus@arkus.pl
www.arkus.pl

SKALA PLANU 1:75 0 1 2 3 4 5m

ul. Księcia Ziemowita

10/22