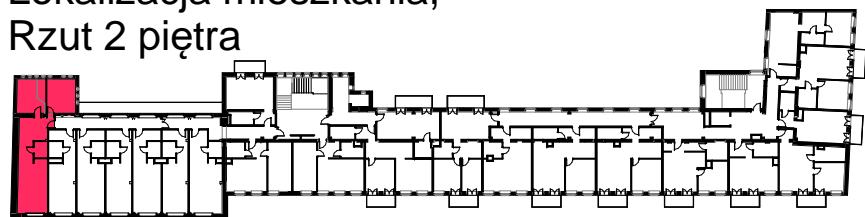


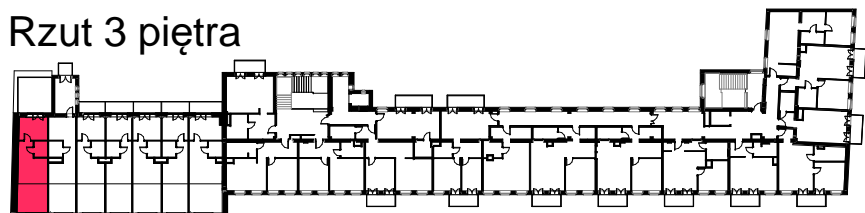
OGRODY KRÓLOWEJ BONY

UL. KRÓLOWEJ BONY 13 / KSIĘCIA ZIEMOWITA 10, GLIWICE

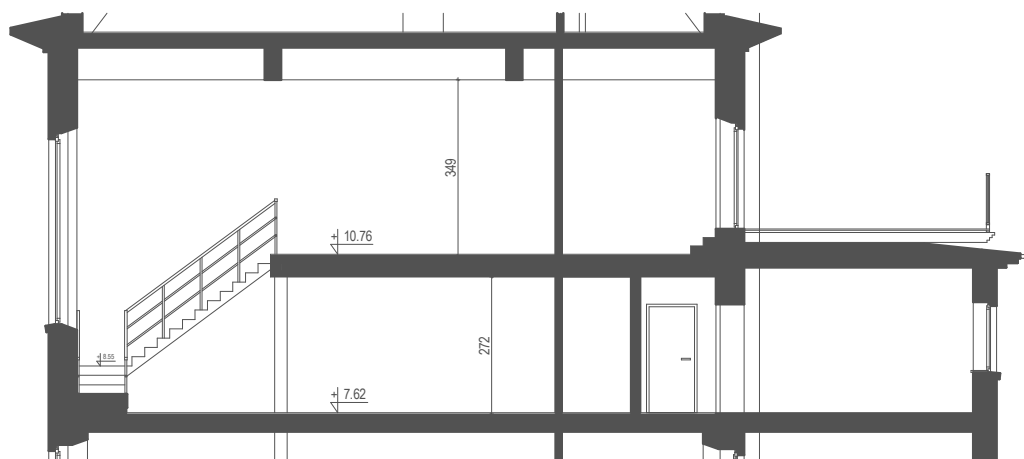
Lokalizacja mieszkania,
Rzut 2 piętra



Rzut 3 piętra



Przekrój poglądowy mieszkania, skala 1:150



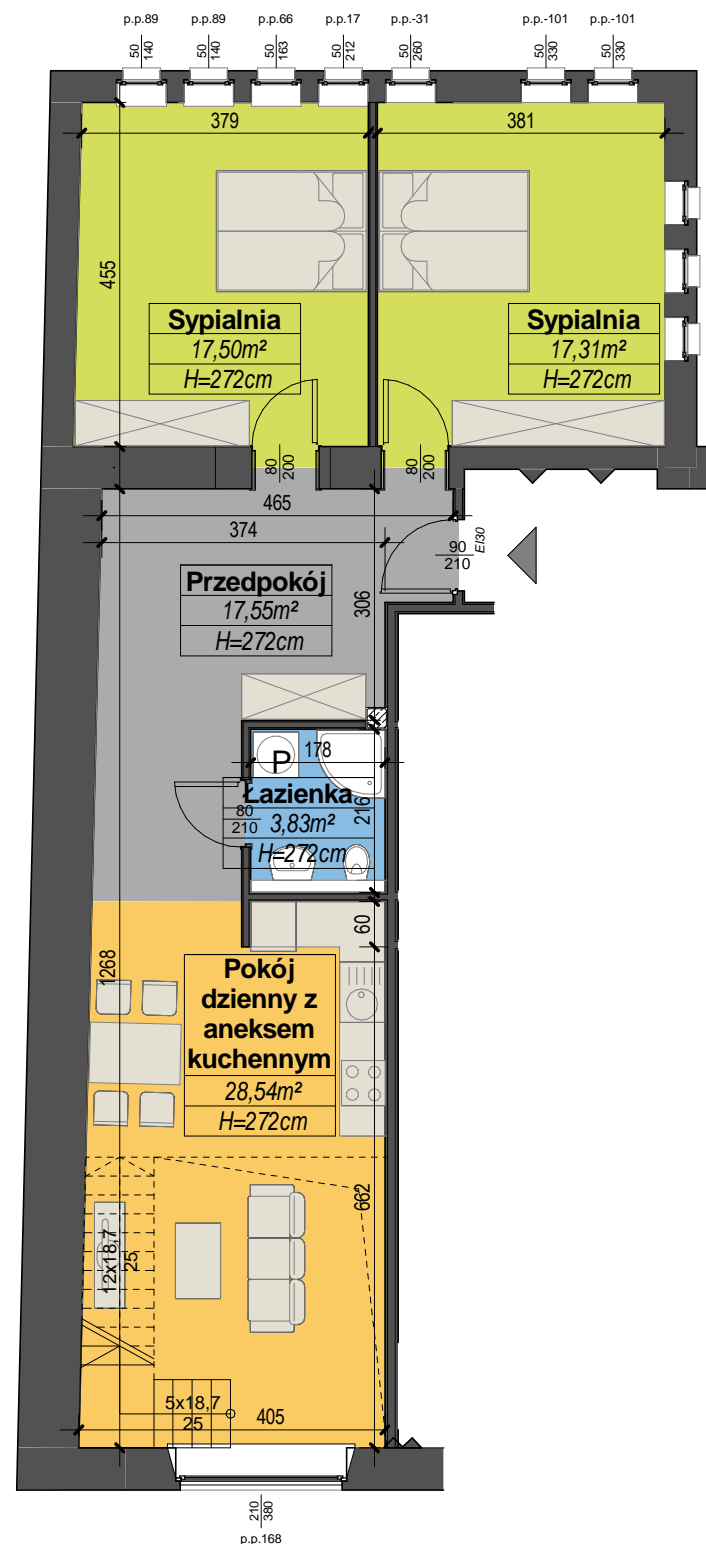
Mieszkanie M13/15 - zestawienie powierzchni:

Nazwa pomieszczenia - poziom główny	Pow.
Przedpokój	17,55 m ²
Łazienka	3,83 m ²
Pokój dzienny z aneksem kuchennym	28,54 m ²
Sypialnia	17,50 m ²
Sypialnia	17,31 m ²
Powierzchnia użytkowa :	84,73 m²

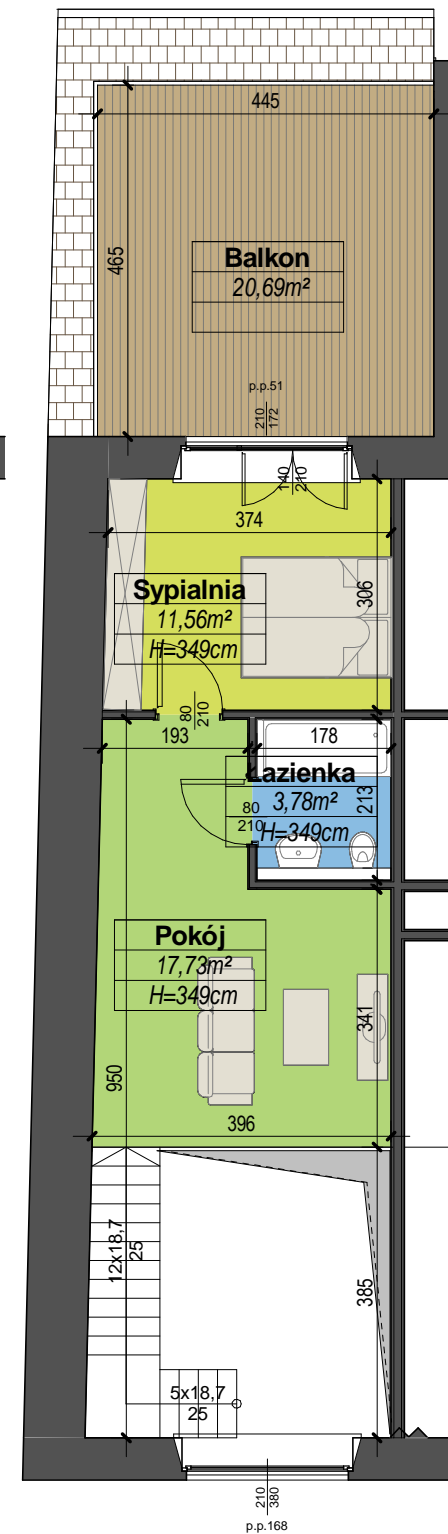
Nazwa pomieszczenia - antresola	Pow.
Pokój	17,73 m ²
Łazienka	3,78 m ²
Sypialnia	11,56 m ²
Powierzchnia użytkowa :	33,07 m²

Całkowita powierzchnia użytkowa: 117,80 m²

Plan mieszkania, skala 1:100



Poziom główny



Antresola