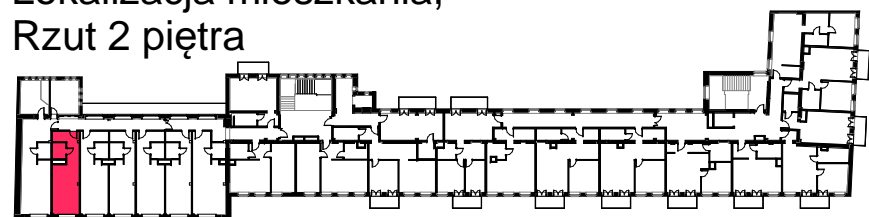


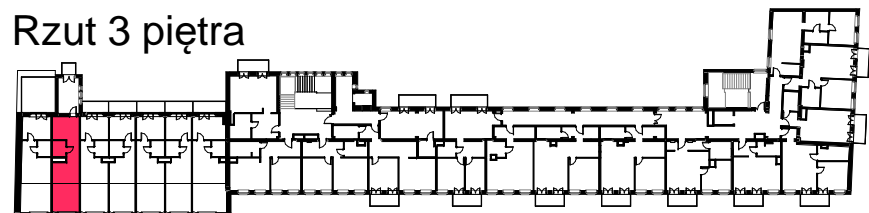
# OGRODY KRÓLOWEJ BONY

UL. KRÓLOWEJ BONY 13 / KSIĘCIA ZIEMOWITA 10, GLIWICE

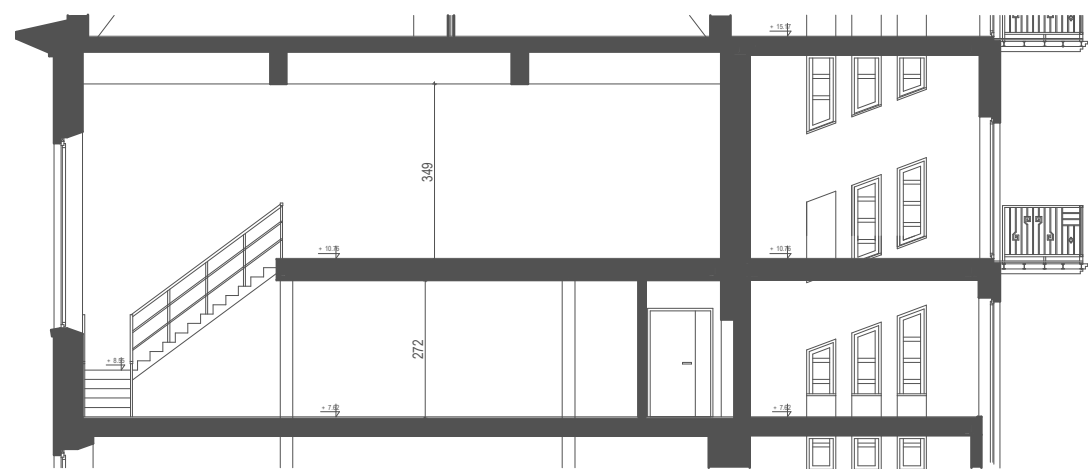
Lokalizacja mieszkania,  
Rzut 2 piętra



Rzut 3 piętra



Przekrój poglądowy mieszkania, skala 1:150



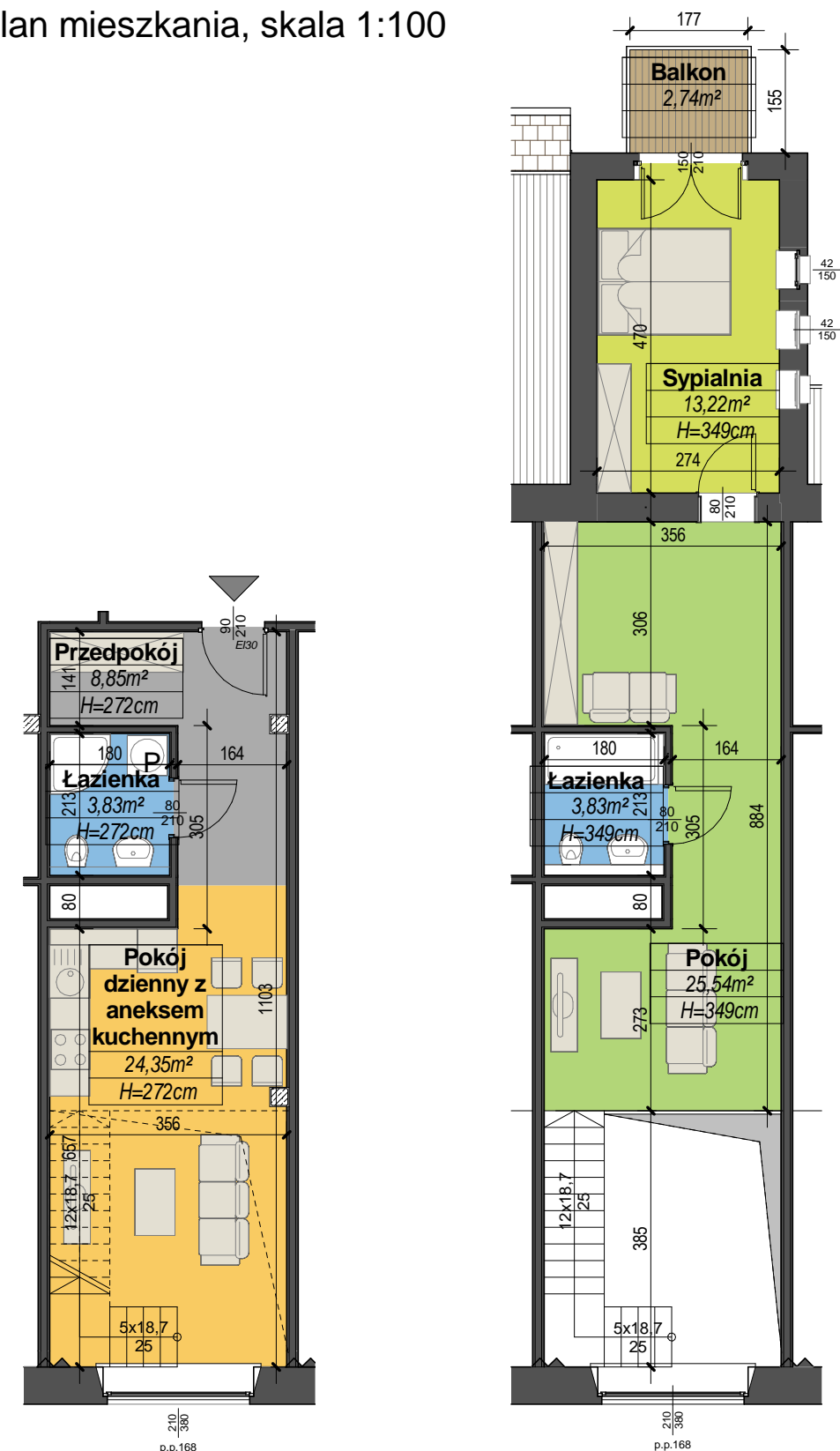
Mieszkanie M13/14 - zestawienie powierzchni:

Nazwa pomieszczenia - poziom główny	Pow.
Przedpokój	8,85 m <sup>2</sup>
Łazienka	3,83 m <sup>2</sup>
Pokój dzienny z aneksem kuchennym	24,35 m <sup>2</sup>
<b>Powierzchnia użytkowa :</b>	<b>37,03 m<sup>2</sup></b>

Nazwa pomieszczenia - antresola	Pow.
Pokój	25,54 m <sup>2</sup>
Łazienka	3,83 m <sup>2</sup>
Sypialnia	13,22 m <sup>2</sup>
<b>Powierzchnia użytkowa :</b>	<b>42,59 m<sup>2</sup></b>

**Całkowita powierzchnia użytkowa: 79,62 m<sup>2</sup>**

Plan mieszkania, skala 1:100



Poziom główny

Antresola

INWESTOR:

Radan Sp. z o.o. - siedziba  
ul. Bojkowska 59C  
44-100 Gliwice  
tel. +48 32 338 08 00  
e-mail: radan@radan.com.pl  
http://www.radan.com.pl



PROJEKTANT GŁÓWNY:

ArKuS Biuro Projektowo-Doradcze  
Marek Gachowski  
Plac Piastów 6/1B  
44-100 Gliwice  
tel. +48 32 238 83 25  
e-mail: arkus@arkus.pl  
www.arkus.pl



ul. Królowej Bony

13/14

SKALA PLANU 1:100 0 1 2 3 4 5m