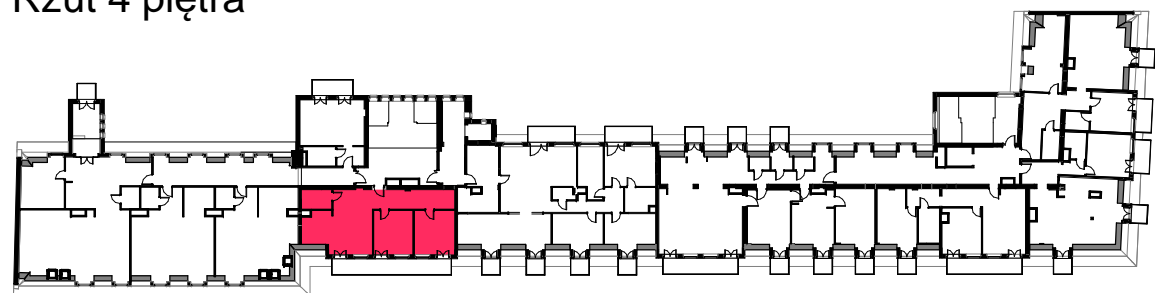


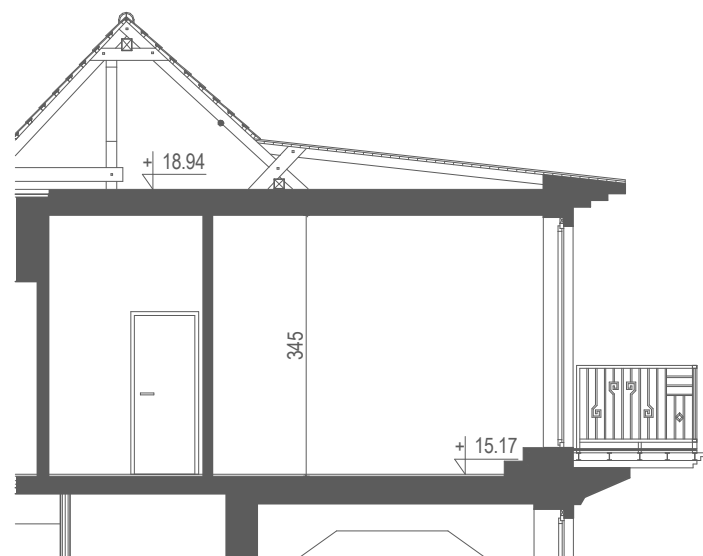
OGRODY KRÓLOWEJ BONY

UL. KRÓLOWEJ BONY 13 / KSIĘCIA ZIEMOWITA 10, GLIWICE

Lokalizacja mieszkania,
Rzut 4 piętra



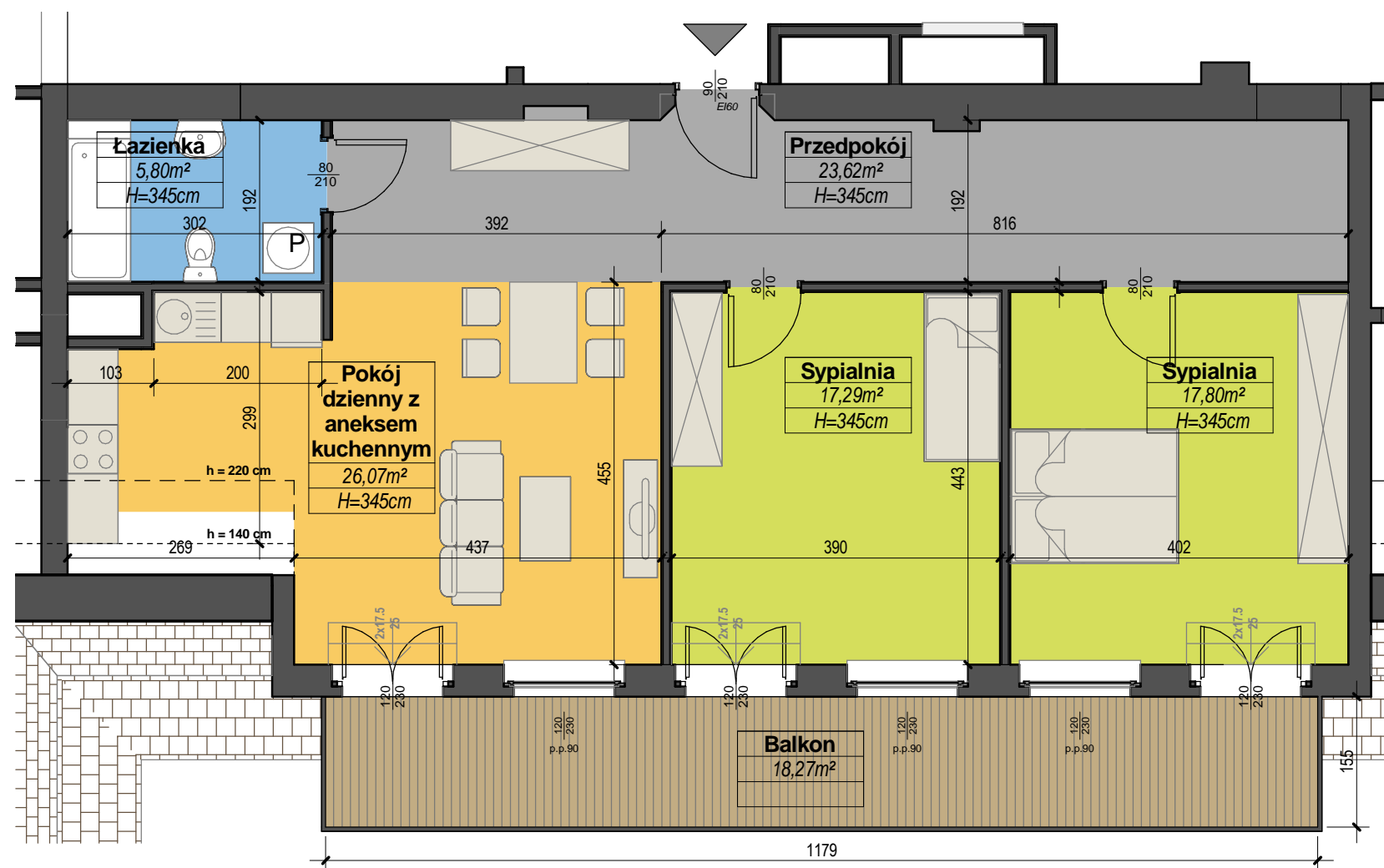
Przekrój pogładowy mieszkania, skala 1:100



Mieszkanie M13/23 - zestawienie powierzchni:

| | Nazwa pomieszczenia | Pow. |
|-------------------------------|-----------------------------------|----------------------------|
| ■ | Przedpokój | 23,62 m ² |
| ■ | Pokój dzienny z aneksem kuchennym | 26,07 m ² |
| ■ | Łazienka | 5,80 m ² |
| ■ | Sypialnia | 17,29 m ² |
| ■ | Sypialnia | 17,80 m ² |
| Powierzchnia użytkowa: | | 90,58 m² |

Plan mieszkania, skala 1:75



INWESTOR:

Radan Sp. z o.o. - siedziba
ul. Bojkowska 59C
44-100 Gliwice
tel. +48 32 338 08 00
e-mail: radan@radan.com.pl
http://www.radan.com.pl



PROJEKTANT GŁÓWNY:

ArKuS Biuro Projektowo-Doradcze
Marek Gachowski
Plac Piastów 6/1B
44-100 Gliwice
tel. +48 32 238 83 25
e-mail: arkus@arkus.pl
www.arkus.pl

SKALA PLANU 1:75 0 1 2 3 4 5m

ul. Królowej Bony
13/23