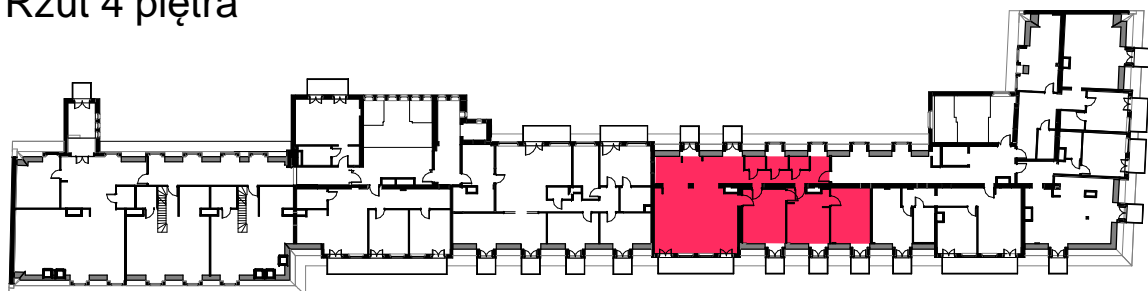


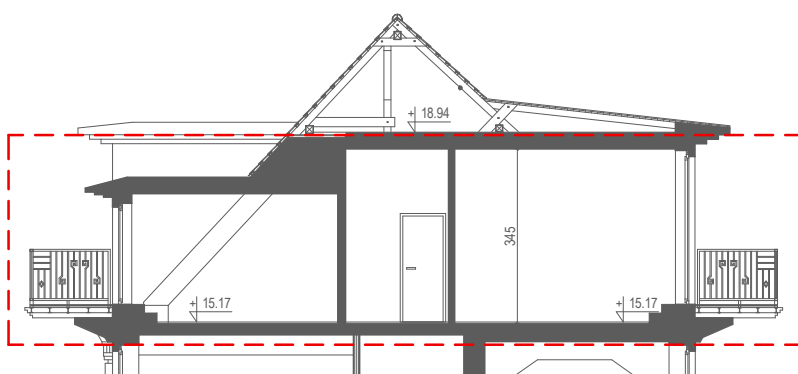
# OGRODY KRÓLOWEJ BONY

UL. KRÓLOWEJ BONY 13 / KSIĘCIA ZIEMOWITA 10, GLIWICE

Lokalizacja mieszkania,  
Rzut 4 piętra



Przekrój pogładowy mieszkania, skala 1:150



Mieszkanie M10/36 - zestawienie powierzchni:

Nazwa pomieszczenia	Pow.
Przedpokój	25,78 m <sup>2</sup>
Schowek	1,11 m <sup>2</sup>
Pralnia	4,02 m <sup>2</sup>
WC	1,15 m <sup>2</sup>
Pokój dzienny z aneksem kuchennym	69,38 m <sup>2</sup>
Sypialnia	22,67 m <sup>2</sup>
Garderoba	21,57 m <sup>2</sup>
Łazienka	21,49 m <sup>2</sup>
<b>Powierzchnia użytkowa:</b>	<b>167,17 m<sup>2</sup></b>

Plan mieszkania, skala 1:100

